



## Sensor de posição tipo forquilha 1405

O sensor de posição tipo forquilha modelo 1405 tem um formato tipo “U” e é acionado por aproximação de uma placa de metal ferromagnéticas, sendo assim, não requer o fornecimento de um atuador magnético adicional.

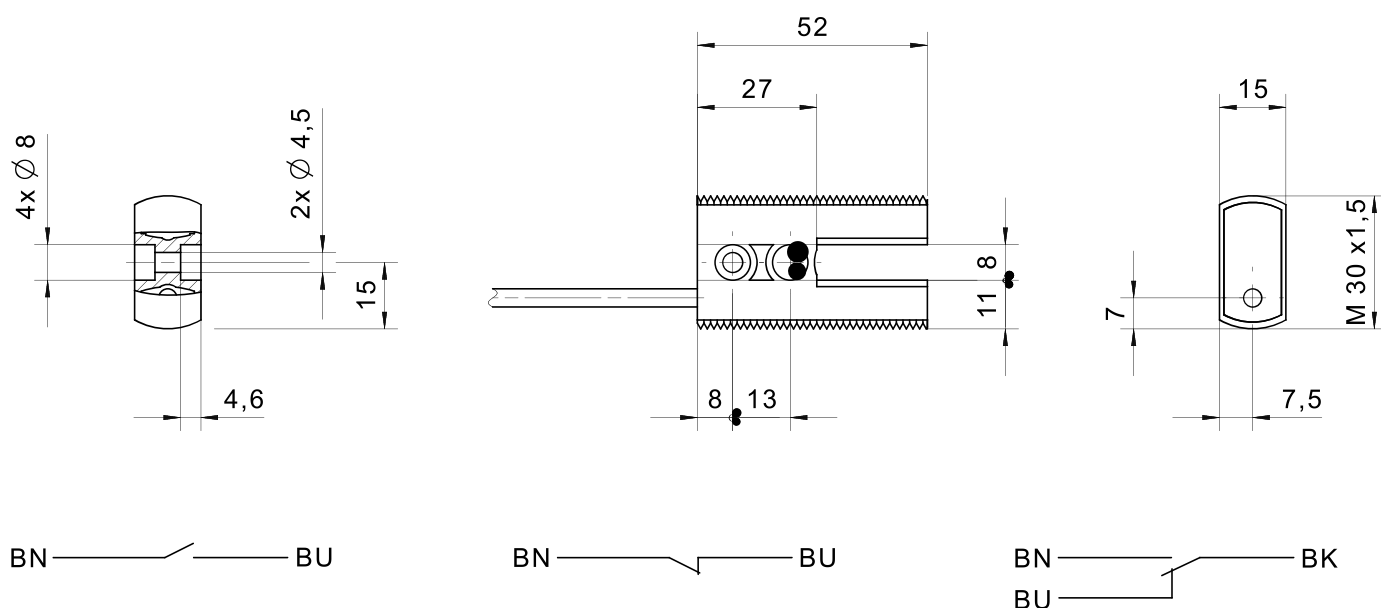
Diferentes opções estão disponíveis em nosso catálogo, permitindo que este sensor de posição tipo forquilha seja aplicado em diversos segmentos, tanto em equipamentos móbil quanto industriais.

### Especificação Técnica

- Sem necessidade de fornecimento de atuador magnético
- Carcaça compacta em material plástico resistente (PA)
- Classe de proteção IP67
- Rosca M30 x 52 x 15 mm
- Cabo PVC

### Desenho técnico

IMAGE 1/1



## Product options

IMAGE 1/1

### ORDERING KEY

1405			Vane switch, reed contact
	10		N.O. – cable connection 1m
	20		N.C. – cable connection 1m
	30		C.O – cable connection 1m
			<b>Other available cable lengths</b>
		-3	3 m
		-5	5 m
		-10	10 m
			Other cable materials and cable lengths on request

## Características do artigo

Attribute	140510	140520	140530
Max. switching voltage	48 V DC		
Max. switching voltage	48 V AC		
Max. switching current	0.5 A		
Max. switching power	10 W		
Contact form	NO	NC	CO
Technology	Reed		
Switching principle	magnetic		
Housing colour	Black		
Dimensions	M30x1.5 L=52		
Housing material	PA6		
Cable material	PVC		
Protection class	IP67 DIN EN 60529		
Operating temperature min.	-25 °C		
Max. operating temperature	75 °C		
Min. storage temperature	-25 °C		
Max. storage temperature	75 °C		
Min. cable temperature range, moving	-10 °C		-5 °C
Max. cable temperature range, moving	90 °C		70 °C
Min. cable temperature range, fixed installation	-25 °C		
Max. cable temperature range, fixed installation	90 °C		70 °C
Mounting type	screwed		
Cable length	1 m		