



Kit de conexão para mangueiras

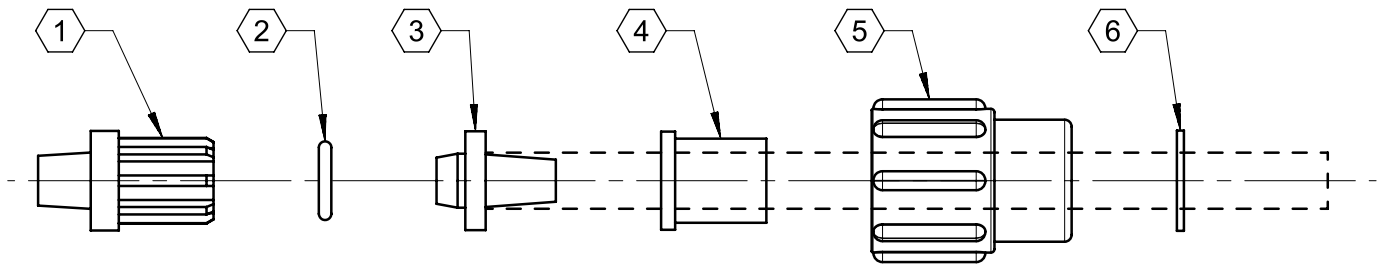
O kit de conexões oferece flexibilidade de montagem para diferentes diâmetros de mangueiras. Várias vedações são inclusas no kit.

Especificação Técnica

- Para diâmetros de Ø4x6mm até Ø6x12mm
- Vedação: FKM, EPDM e PTFE

Desenho técnico

IMAGE 1/1



- ① collet - PP
- ② o-ring - EPDM black, PTFE white, FKM green
- ③ cone for tube connection - PVDF
 - inside \varnothing 3
 - inside \varnothing 4
- ④ shell for tube connection - PP
 - inside \varnothing 8
 - inside \varnothing 9
 - inside \varnothing 10
- ⑤ screw $\frac{5}{8}$ - 18 UNF - PP
- ⑥ clamping ring - 1.4571

Product options

IMAGE 1/1

ORDERING KEY

35207010	Hose connection sets
	\varnothing 4x6mm, \varnothing 5x8mm, \varnothing 5x9mm, \varnothing 6x8mm, \varnothing 6x9mm, \varnothing 6x10mm, \varnothing 6x12 mm with FKM, EPDM, PTFE seals

Características do artigo

Attribute	35207010
Suitable for	Sauglanze mit Gewindeabgang
Material	PP/PVDF
Sealing material	FKM/EPDM/PFE
Hose diameter	Ø4x6mm, Ø5x8mm, Ø5x9mm, Ø6x8mm, Ø6x9mm, Ø6x10mm, Ø6x12mm