



Boia de nível magnética 20341103

Devido à seu design compacto e medição confiável, a boia de nível elobau modelo 20341103 com rosca G 1/8 é ideal para aplicação em equipamentos móbil e controle de processos industriais. A boias de nível elobau podem ser personalizadas de acordo com a sua necessidade através de forma simples e rápida em nosso configurador de produto on-line.

Especificação Técnica

- Rosca G 1/8
- Sistema de engate rápido para fácil instalação
- Material: aço inox
- Tensão máx. 48 V
- Tipo de contato: NA
- Temperatura de trabalho de -25 °C até +100 °C
- Classe de proteção IP67
- Suporta elevadas pressões de trabalho até 33 bar
- Pode ser fornecido opcionalmente com sensor de temperatura

Desenho técnico

IMAGE 1/2

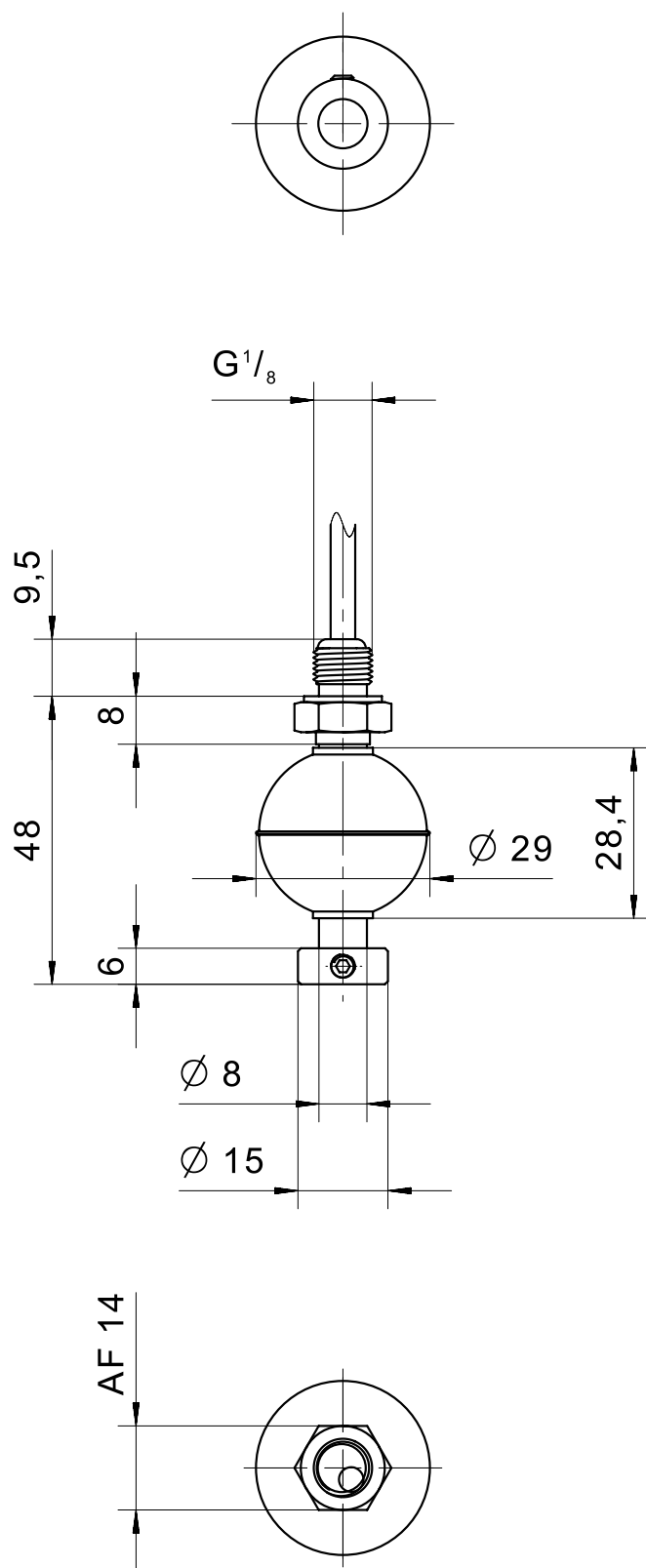


IMAGE 2/2

BN  **WH**

Product options

IMAGE 1/1

ORDERING KEY

| | | Miniature float switch G1/8, stainless steel |
|----------|-----|--|
| 20341103 | | N.O. – material VA – cable connection 1m |
| | | |
| | | Other available cable lengths |
| | -3 | 3 m |
| | -5 | 5 m |
| | -10 | 10 m |
| | | Other cable materials and cable lengths on request |

Características do artigo

| Attribute | 20341103 |
|---|-----------------------|
| Max. switching voltage | 48 V DC |
| Max. switching voltage | 48 V AC |
| Max. switching current | 0.5 A |
| Max. switching power | 10 W |
| Contact form | 1A |
| Output signal | digital |
| Technology | Reed |
| Switching point function | Rising level |
| Change of switching function by turning the float | yes |
| Recommended minimum density of the medium | 0.7 g/cm ³ |
| Float diameter | 29 mm |
| Version | Straight |
| Housing material | VA 1.4571 |
| Float material | VA 1.4571 |
| Riser material | VA 1.4571 |
| Cable material | PVC |
| Operating temperature min. | -25 °C |
| Max. operating temperature | 100 °C |
| Pressure resistance | 33 bar |
| Protection class outside container | IP67 DIN EN 60529 |
| Protection class inside container | IP68 DIN EN 60529 |
| Installation | from inside |
| Mounting type | Thread |
| Thread | G 1/8 |
| Riser diameter | 8 mm |
| Riser length | 48 mm |
| Installation opening | G 1/8 |
| Torque | 5 N m |
| Connector type | - |
| Cable length | 1 m |