



## Acelerador eletrônico 351H

O acelerador eletrônico da elobau modelo 351H é usado para controle de rotação do motor diesel. O acelerador 351H é aplicado principalmente em tratores e máquinas agrícolas, mas pode ser aplicado em diversos tipos de equipamento móvel. Com travamento por fricção, o acelerador eletrônico pode ser posicionado em qualquer posição à fim de manter a rotação constante do motor diesel.

### Especificação Técnica

- Alta durabilidade devido à tecnologia de sensores de efeito Hall
- Classe de proteção IP67
- Alavanca de atuação e sistema de fixação podem ser configurados de acordo com cada aplicação
- Sinais de saída disponíveis: analógico, redundante, podendo ser sinal de saída em corrente ou tensão
- Instalação rápida e fácil
- Conector Deutsch

## Desenho técnico

IMAGE 1/2

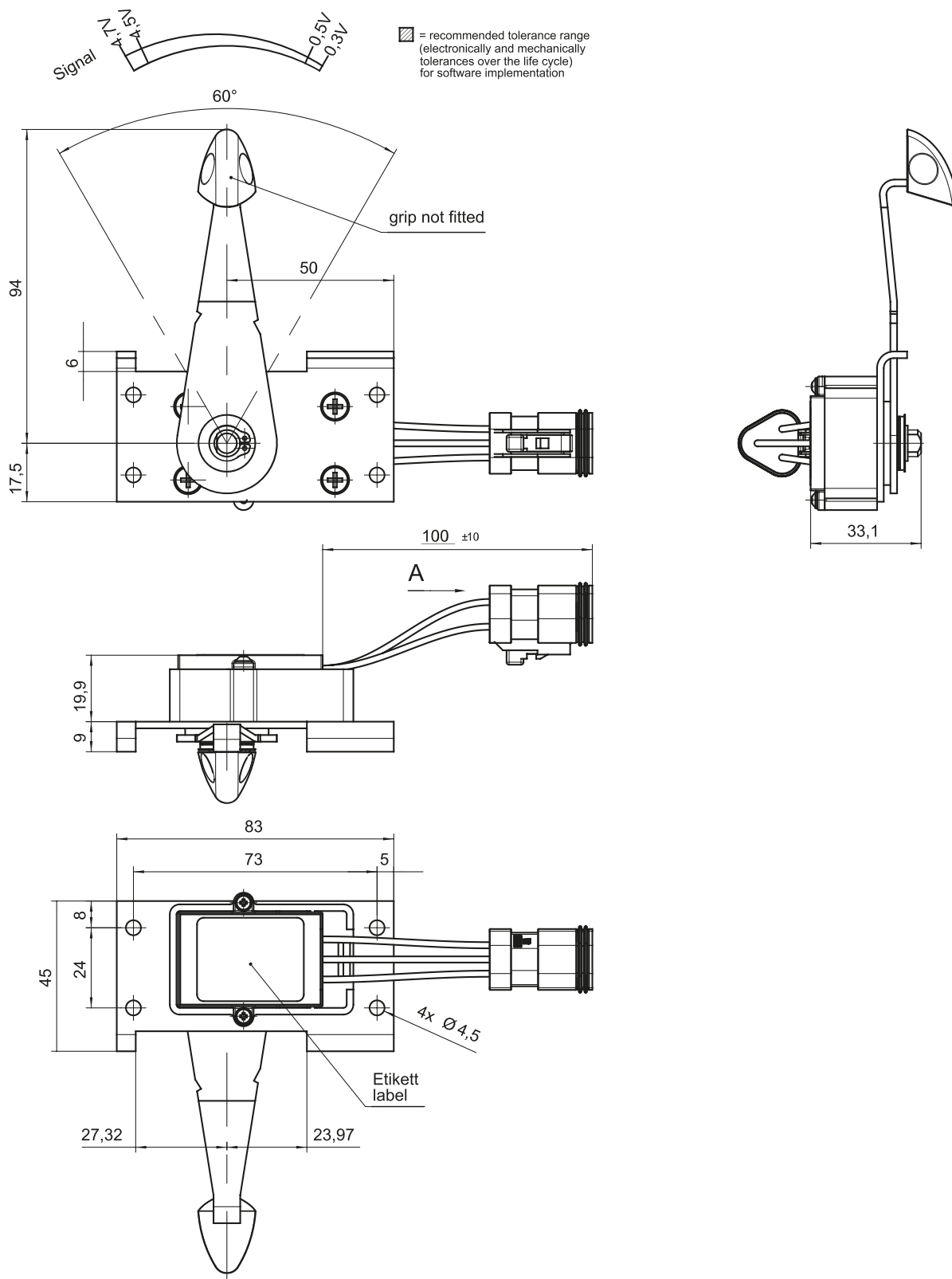
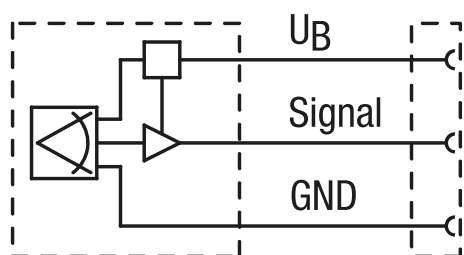


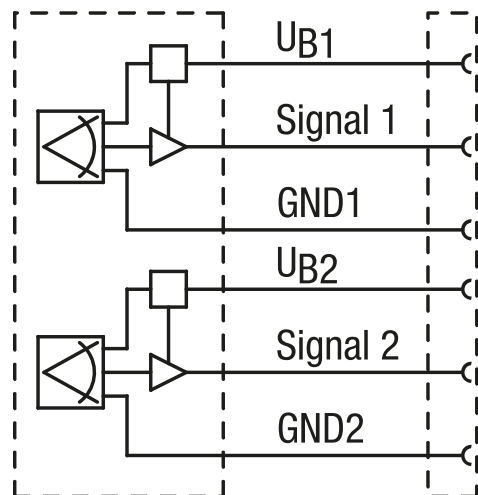
IMAGE 2/2

## Standard

### Analogue

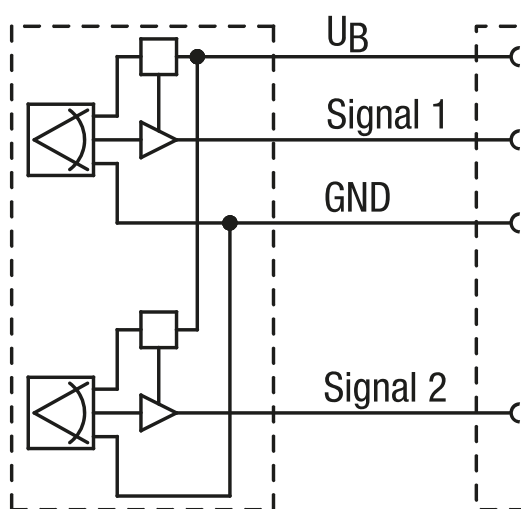


### Redundant



## Optional

### Semi-redundant



## Características do artigo

Attribute	351H008A6	351H008A7
Polarity reversal protection	yes	
Output signal min.	0.5 V DC	
Output signal max.	4.5 V DC	
Output signal	analogue	
Operating voltage min.	4.5 V DC	10 V DC
Operating voltage max.	5.5 V DC	30 V DC
Current consumption	max. 15 mA	at 12 V max. 18 mA
Technology	Hall	
Lever length	94 mm	
Deflection	60 °	
Protection class, electronic	IP67 DIN EN 60529	
Operating temperature min.	-25 °C	
Max. operating temperature	85 °C	
Min. storage temperature	-40 °C	
Max. storage temperature	85 °C	
Mounting type	screwed	
Connector type	Deutsch	
Cable type	FLRY	
Cable length	0.1 m	