



## Détecteur de niveau d'immersion 20991102

L'interrupteur à flotteur à immersion 20991102 d'elobau, basé sur une technologie à ancre robuste et fiable, est généralement utilisé pour la surveillance du niveau limite dans les grands réservoirs. Les domaines d'application comprennent la surveillance de la vidange ou du débordement de liquides tels que l'eau, le pétrole ou d'autres produits chimiques.

L'interrupteur à flotteur submersible convainc par sa conception robuste et sa flexibilité maximale : la hauteur du point de commutation peut être réglée de manière variable à l'aide des modules de montage avec presse-étoupe disponibles en option et la fonction de commutation peut être inversée en tournant le flotteur.

### Caractéristiques du produit

- Interrupteur à flotteur à immersion
- Mesure du niveau sur la base du contact des roseaux
- Montage sur câble par presse-étoupe et modules de montage optionnels
- Matériaux : interrupteur à flotteur en acier inoxydable avec câble PUR
- Tension de commutation max. 48 V
- Type de contact : contact normalement ouvert
- Plage de température : -40°C... +90°C
- Classe de protection : IP68 DIN EN 60529

Dessin technique

PHOTO 1/2

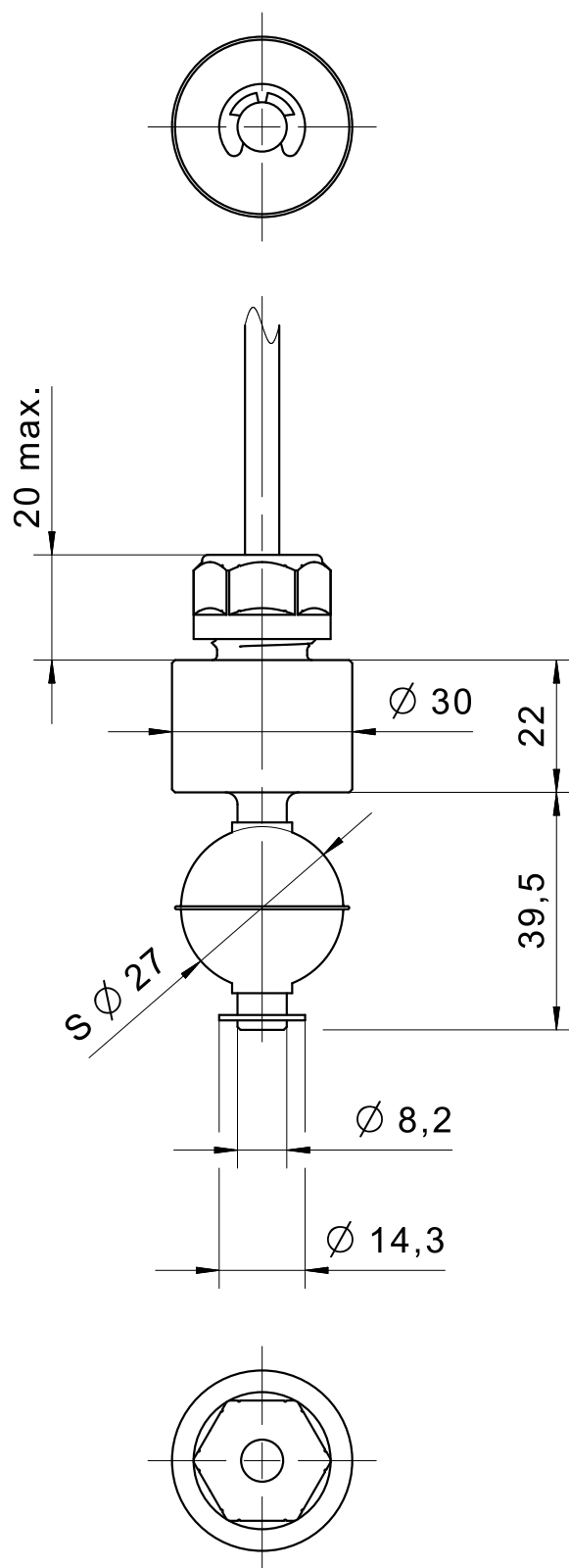


PHOTO 2/2

BN ————— BU

BN ————— BU