



Interrupteur à fente 1405

Les interrupteurs à fente sont actionnés par le rapprochement de tôles ferromagnétiques de la fente du boîtier en U. Aucun aimant d'actionnement n'est nécessaire. Le montage sur du métal est donc également possible.

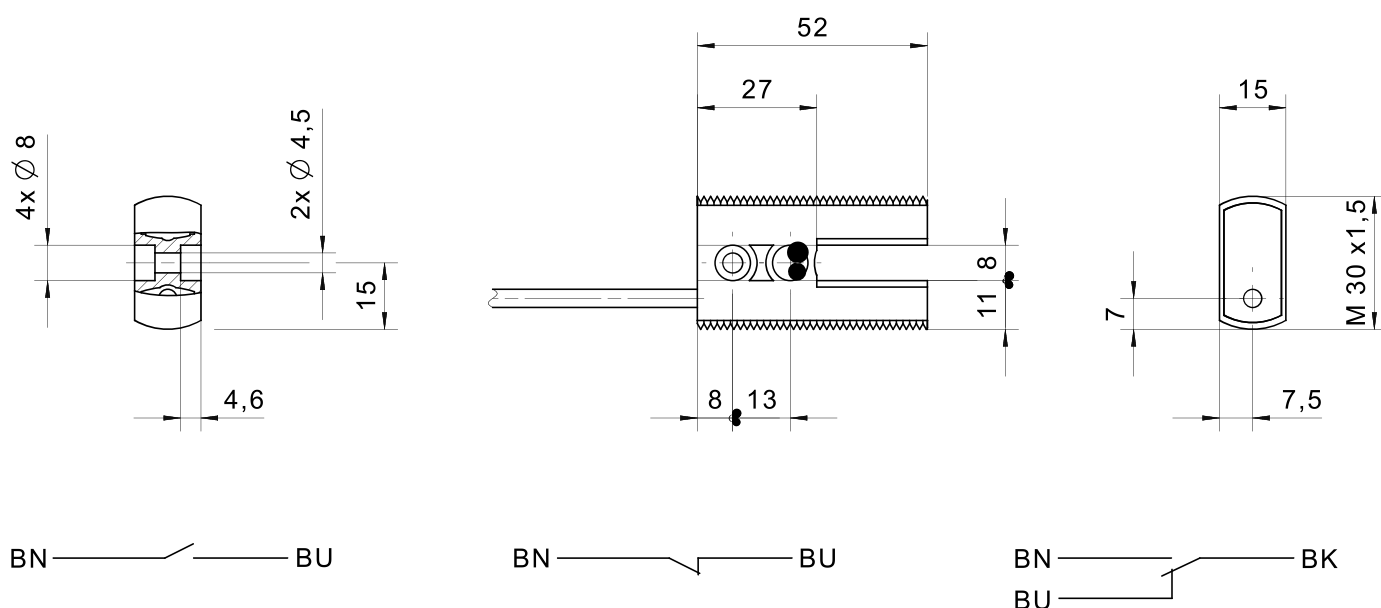
Une multitude d'applications peuvent être réalisées grâce aux différentes variantes, qu'il s'agisse d'applications hors route exigeantes ou de demande de position dans la construction de machines et d'installations.

Caractéristiques du produit

- Aucun aimant d'actionnement supplémentaire requis
- Montage peu encombrant grâce au boîtier PA plat
- Fixation variable grâce au filet sur le boîtier, écrous de fixation disponibles en option
- Indice de protection IP 67
- M30 x 52 x 15 mm
- Câble PVC

Dessin technique

PHOTO 1/1



Options de produit

PHOTO 1/1

ORDERING KEY

| 1405 | | | Vane switch, reed contact |
|------|----|-----|--|
| | 10 | | N.O. – cable connection 1m |
| | 20 | | N.C. – cable connection 1m |
| | 30 | | C.O – cable connection 1m |
| | | | |
| | | | Other available cable lengths |
| | | -3 | 3 m |
| | | -5 | 5 m |
| | | -10 | 10 m |
| | | | Other cable materials and cable lengths on request |

Caractéristiques des articles

| Attributs | 140510 | 140520 | 140530 |
|---|-------------------|--------|-----------|
| Tension de commutation max. | 48 V DC | | |
| Tension de commutation max. | 48 V AC | | |
| Courant de commutation max. | 0,5 A | | |
| Puissance de commutation max. | 10 W | | |
| Type de contact | NO | NF | Inverseur |
| Technologie | Reed | | |
| Principe de commutation | magnétique | | |
| Couleur du boîtier | Noir | | |
| Dimensions | M30x1.5 L=52 | | |
| Matériau du boîtier | PA6 | | |
| Matériau des câbles | PVC | | |
| Indice de protection | IP67 DIN EN 60529 | | |
| Température de service min. | -25 °C | | |
| Température de service max. | 75 °C | | |
| Température de stockage min. | -25 °C | | |
| Température de stockage max. | 75 °C | | |
| Plage de température min. câble mobile | -10 °C | | -5 °C |
| Plage de température max. câble mobile | 90 °C | | 70 °C |
| Plage de température min. câble posé fixe | -25 °C | | |
| Plage de température max. câble posé fixe | 90 °C | | 70 °C |
| Type de fixation | vissé | | |
| Longueur de câble | 1 m | | |