



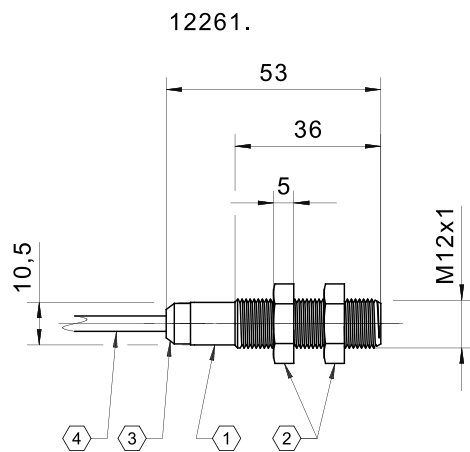
Capteur magnétique 12261

Caractéristiques du produit

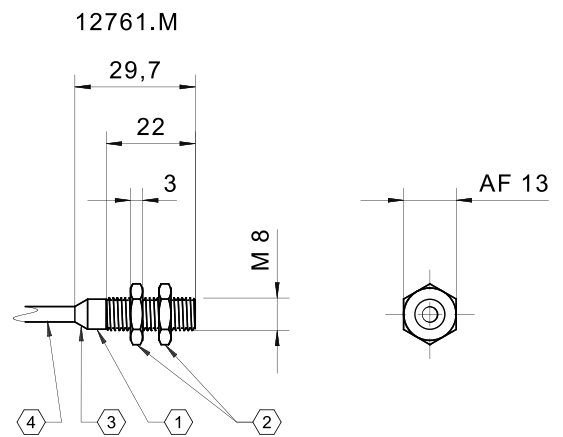
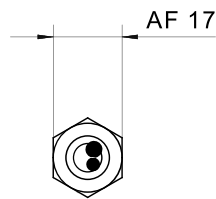
- Capteur magnétique basé sur l'effet Hall
- Filet mâle et écrous de fixation pour un montage facile
- Boîtier PA
- M12 x 46 mm
- Câble PVC

Dessin technique

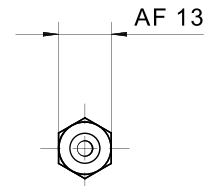
PHOTO 1/1



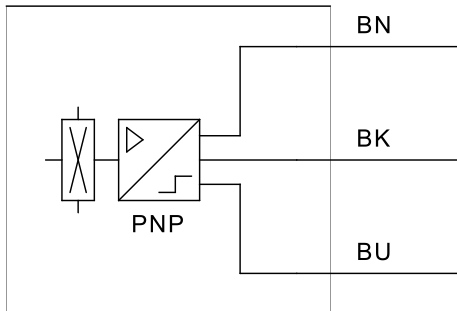
- ① housing - PA6 GK30
- ② nuts - PA6 GK30
- ③ grommet - TPE
- ④ cable - LIFY11Y 3x0,25



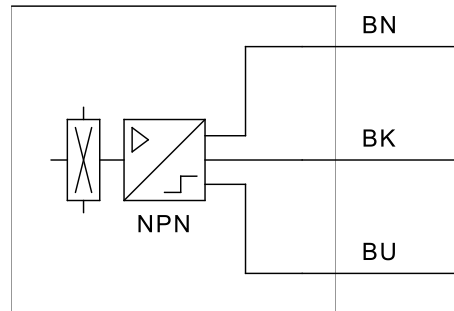
- ① housing - CW614N Ni-plated
- ② nuts - CW614N Ni-plated
- ③ grommet - TPE
- ④ cable - LIFY11Y 3x0,25



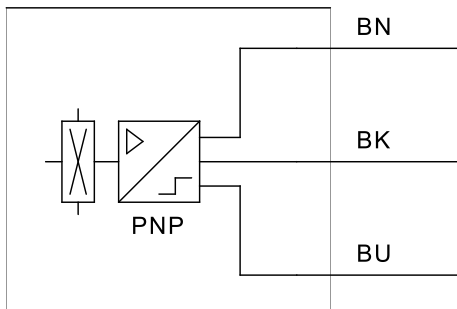
127610



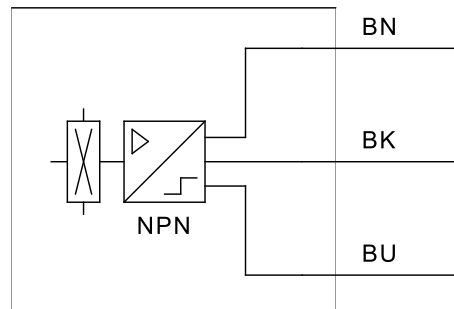
127611



127610M

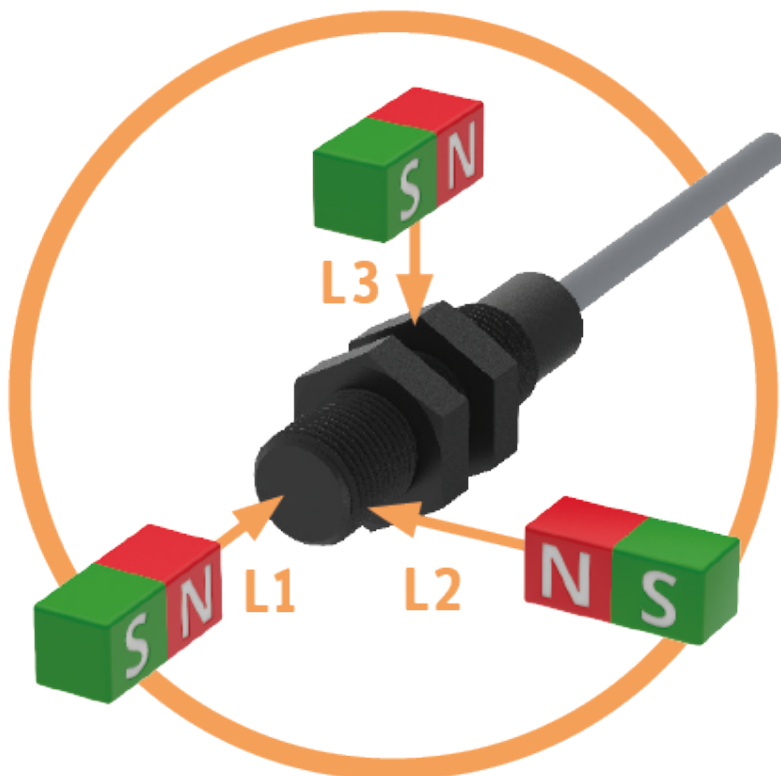


127611M



Options de produit

PHOTO 1/2



TYPICAL SWITCHING DISTANCES

	122610			122611		
ACTUATORS	L1	L2	L3	L1	L2	L3
324790	6 mm	-	-	9 mm	-	-
300790	11 mm	-	-	14 mm	-	-
300780	15 mm	-	-	18 mm	-	-

Further actuators and switching distances on request

PHOTO 2/2

ORDERING KEY

122			Cylindrical proximity switch, Hall
	610		PNP output – cable connection 1m
	611		NPN output – cable connection 1m
			Housing with connector output on request
			Other available cable lengths
		-3	3 m
		-5	5 m
		-10	10 m
			Other cable materials and cable lengths on request

Caractéristiques des articles

Attributs	122610	122611
Courant permanent	0,1 A	0,02 A
Technologie	Hall	
Immunité CEM (Norme)	EN 60947-5-2, chapitre applicable 7.2.6	
Émissions CEM (Norme)	EN 60947-5-2, chapitre applicable 7.2.6	
Tension d'alimentation min.	10 V DC	4,5 V DC
Tension d'alimentation max.	30 V DC	24 V DC
Affichage à LED	Non	
Actionnement	frontal	
Principe de commutation	magnétique	
Protection contre les inversions de polarité	oui	
Sortie de commutation	PNP	NPN
Dimensions	M12 L=46	
Forme du boîtier	cylindrique	
Matériau du boîtier	PA	
Matériau des écrous	PA	
Matériau des câbles	PVC	
Indice de protection	IP67 DIN EN 60529	
Température de service min.	-25 °C	
Température de service max.	75 °C	
Température de stockage min.	-25 °C	
Température de stockage max.	75 °C	
Plage de température min. câble mobile	-5 °C	
Plage de température max. câble mobile	70 °C	
Plage de température min. câble posé fixe	-25 °C	
Plage de température max. câble posé fixe	70 °C	
Type de fixation	Filetage	
Longueur de câble	1 m	