



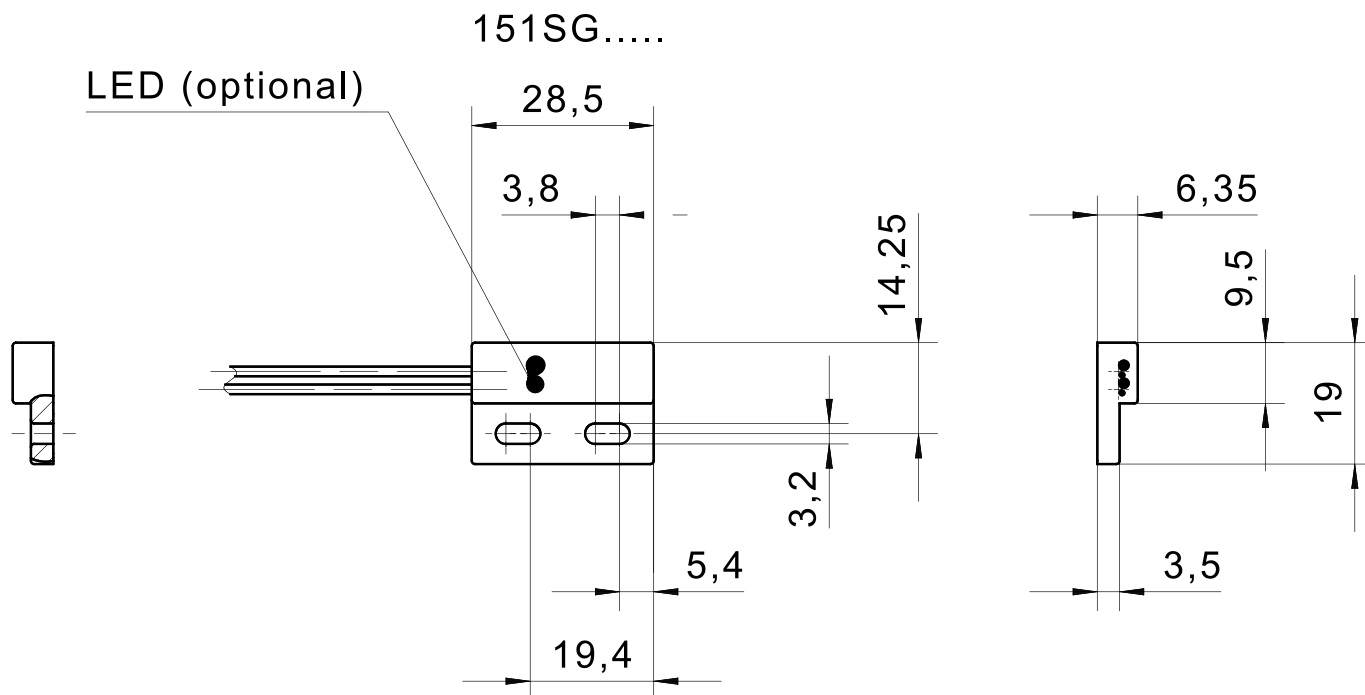
Capteur magnétique 151SG0

Caractéristiques du produit

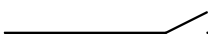
- Capteur magnétique très plat basé sur un contact Reed
- oîtier ultraplat avec sortie de câble pour un montage rapide et flexible
- LED pour l’affichage visuel simple du statut
- Boîtier PEI
- 28,5 x 19 x 6,35 mm
- Câble PVC

Dessin technique


PHOTO 1/1



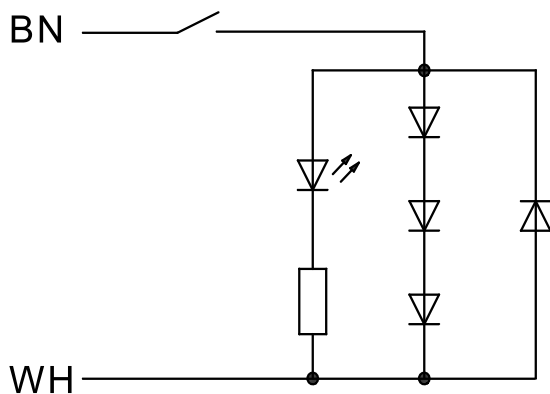
151SG010..

BK  BK

151SG020..

BK  BK

151SG01003



Options de produit

PHOTO 1/2



TYPICAL SWITCHING DISTANCES

	151SG010			151SG020			151SG030		
ACTUATORS	L1	L2	L3	L1	L2	L3	L1	L2	L3
324790	16 mm	14 mm	14 mm	15 mm	15 mm	12 mm	14 mm	15 mm	12 mm
324SG001S	8 mm	8 mm	17 mm	8 mm	8 mm	17 mm	7 mm	10 mm	17 mm

	151SG01003			151SG02003		
ACTUATORS	L1	L2	L3	L1	L2	L3
324790	15	8	7	12	15	11
324SG001S	9	4	13	5	8	14

Further actuators and switching distances on request

PHOTO 2/2

ORDERING KEY

151SG0			Flat switch, reed contact
	10		N.O. – wire outlet 0.3 m
	20		N.C. – wire outlet 0.3 m
	30		C.O. – cable connection 1 m
			Other electrical data on request
			Other available cable lengths
		-3	3 m
		-5	5 m
		-10	10 m
			Other cable materials and cable lengths on request
151SG0			Flat switch with LED, reed contact
	1003	-1	N.O. – cable connection 1 m
			Other available cable lengths
		-3	3 m
		-5	5 m
		-10	10 m
			Other cable materials and cable lengths on request

Caractéristiques des articles

Attributs	151SG010	151SG01003-1	151SG020	151SG030
Tension de commutation max.	48 V DC	24 V DC	48 V DC	
Tension de commutation max.	48 V AC	24 V AC	48 V AC	
Courant de commutation max.	0,5 A	0,2 A	0,3 A	
Puissance de commutation max.	10 W		3 W	
Type de contact	NO		NF	Inverseur
Technologie	Reed			
Affichage à LED	Non	Oui	Non	
Actionnement	au choix			
Principe de commutation	magnétique			
Dimensions	28,5x19x6,4			
Forme du boîtier	cuboïde			
Matériau du boîtier	PA6	PEI	PA6	
Matériau des câbles	PVC			
Indice de protection	IP67 DIN EN 60529			
Température de service min.	-25 °C			
Température de service max.	70 °C	75 °C	70 °C	75 °C
Température de stockage min.	-25 °C			
Température de stockage max.	70 °C	75 °C	70 °C	
Plage de température min. câble mobile	-5 °C	-10 °C		-5 °C
Plage de température max. câble mobile	70 °C	90 °C	70 °C	
Plage de température min. câble posé fixe	-30 °C	-25 °C	-30 °C	-25 °C
Plage de température max. câble posé fixe	70 °C	90 °C	70 °C	
Type de fixation	vissé			
Longueur de câble	0,3 m	2 m	0,3 m	1 m