



## Détecteur horizontal 205KS

La variante de détecteur de niveau horizontal 205KS, dotée d'une articulation Teflon, est idéale s'il faut surveiller des fluides ayant tendance à coller ou souillés d'impuretés. Avec deux variantes de fixation différentes, il est possible de réaliser de nombreuses applications relevant de secteurs industriels les plus divers, comme par exemple la détection de niveau de liquides dans des réservoirs lors du traitement de l'eau ou dans la construction de machines et d'installations. Une autre particularité de ce modèle est que, grâce au joint caoutchouc bien pensé, le montage du détecteur de niveau horizontal peut être entièrement effectué de l'extérieur. La réduction du nombre de variantes permet de réaliser des économies et de bénéficier d'une flexibilité accrue, la fonction de commutation pouvant être inversée en tournant simplement le détecteur de niveau horizontal.

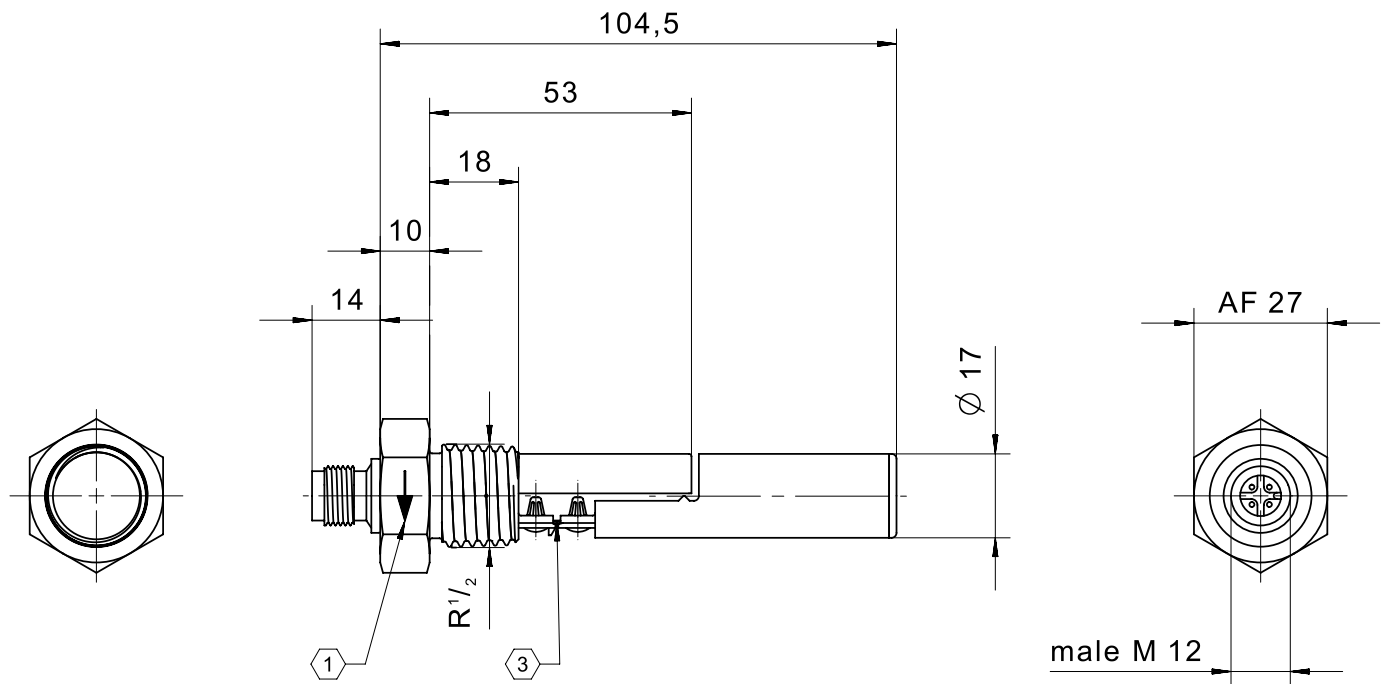
### Caractéristiques du produit

- Détection de niveau basée sur un contact Reed
- Articulation Teflon pour une utilisation dans des fluides très visqueux ou souillés
- Différents matériaux disponibles (PP ou PVDF)
- Fixation avec filetage G1/2 ou joint caoutchouc
- Sortie de câble, connecteur M12 ou variante pigtail au choix
- Contacts : NO / NF ou inverseur
- Plage de température de -25 °C à +105 °C
- Tension de commutation jusqu'à 250 V max.
- Indice de protection IP67

## Dessin technique

PHOTO 1/9

205KS..2..



① marking for mounting position

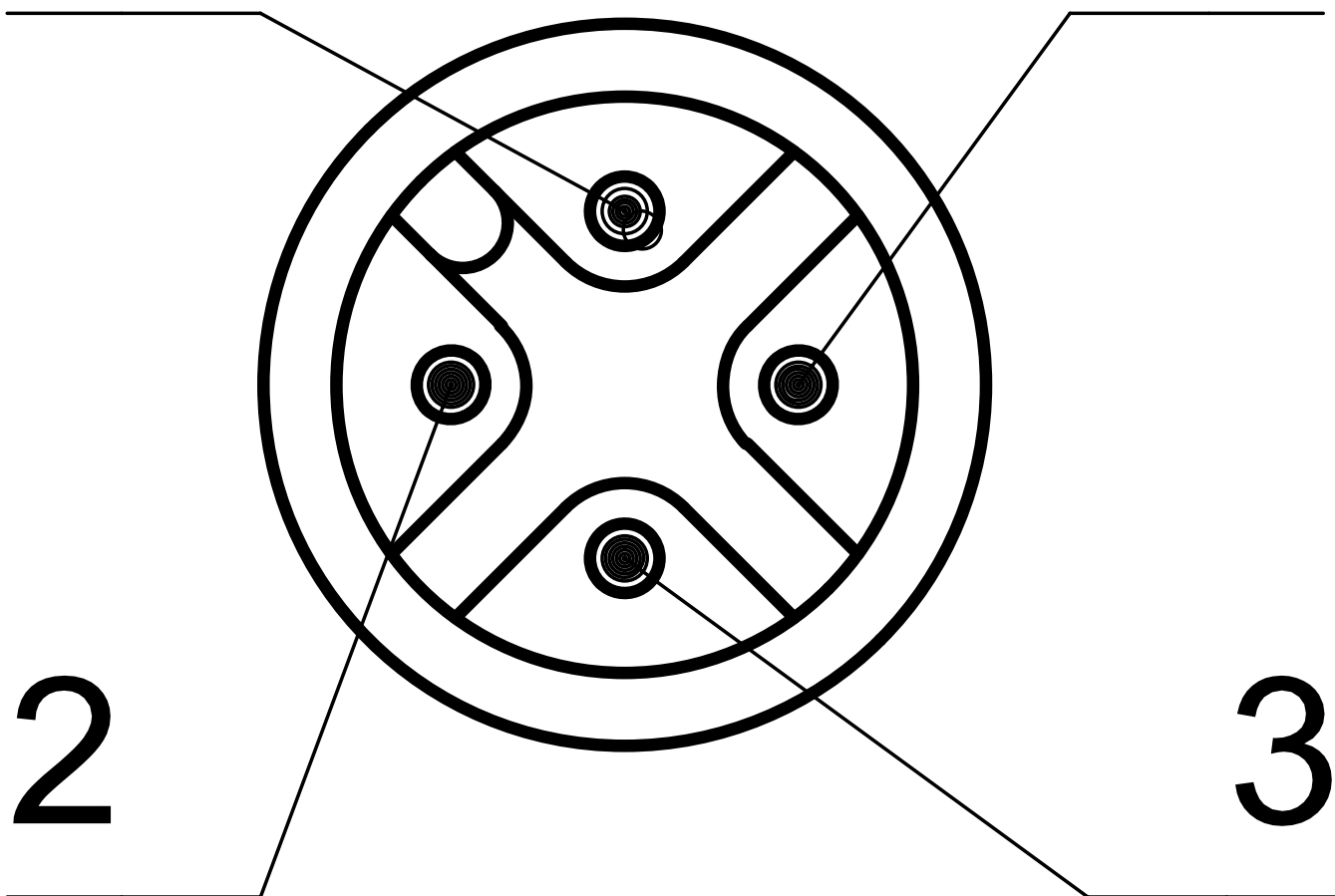
③ hinge made from PTFE

PHOTO 2/9

# male M12

1

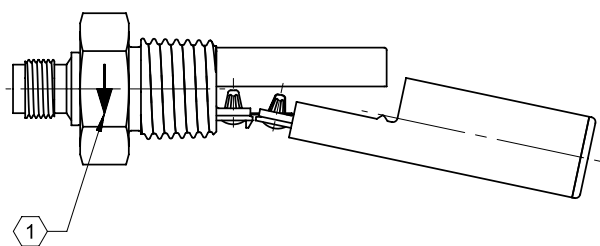
4



2

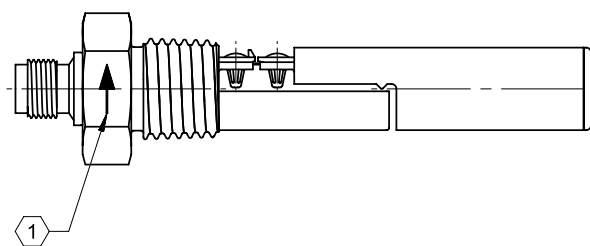
3

PHOTO 3/9



205KS0.2.....  
205KS1.2.....

1 ————— 4

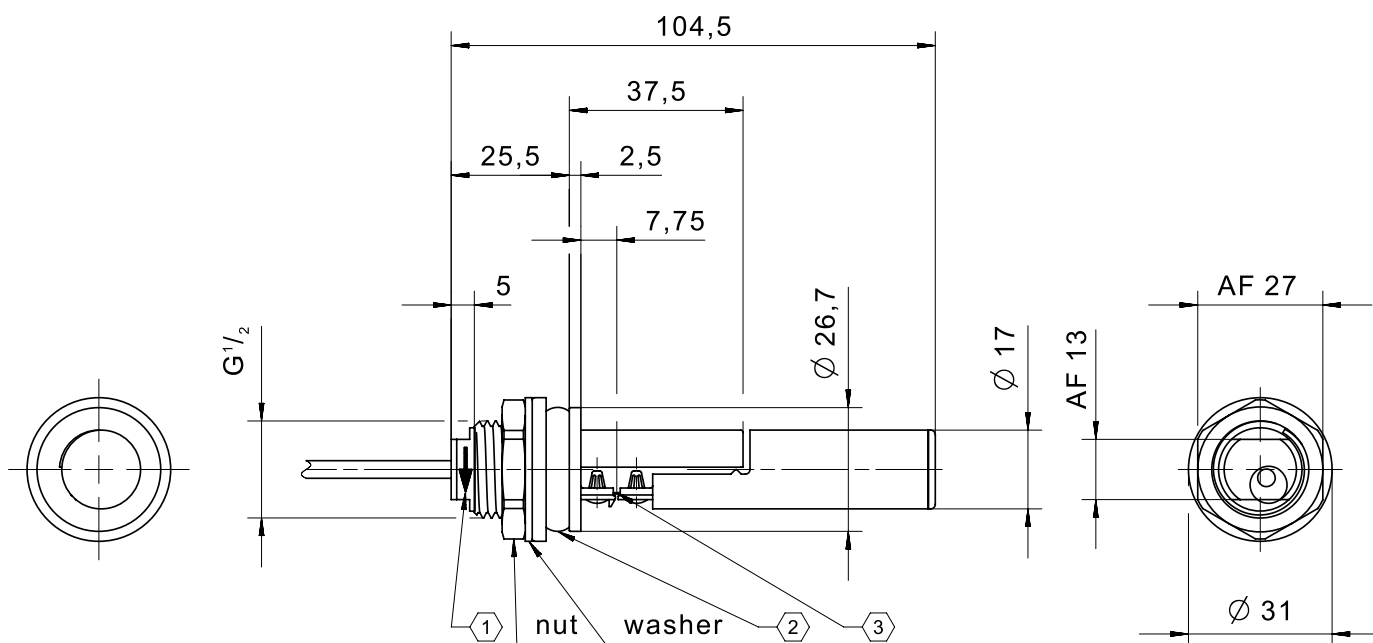


205KS0.2.....  
205KS1.2.....

1 ————— 4

PHOTO 4/9

205KS..D..



① marking for mounting position

② compression grommet for  
maximum wall thickness 3  
and hole  $\varnothing 27$  till  $\varnothing 28$

③ hinge made from PTFE

PHOTO 5/9

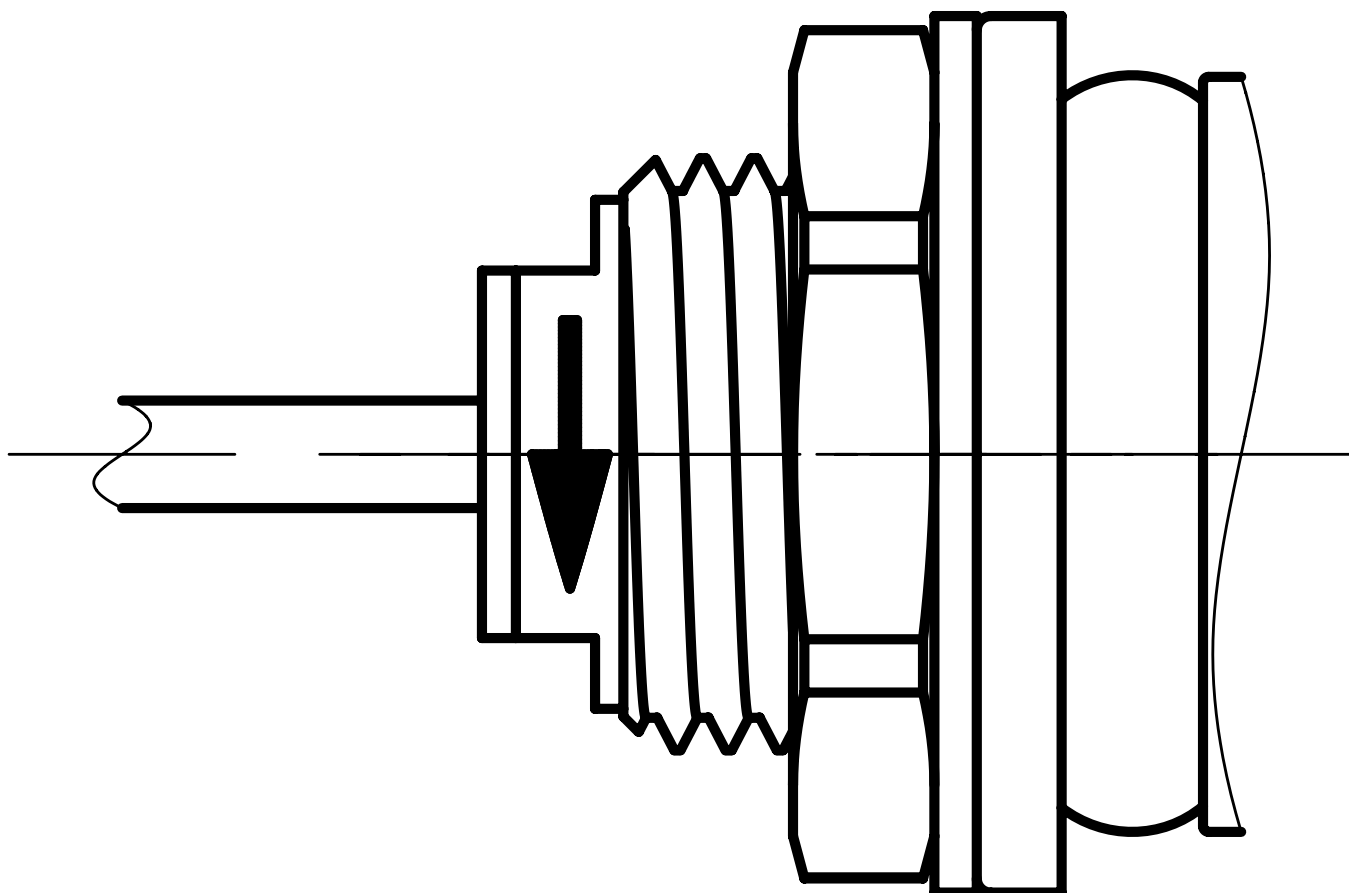


PHOTO 6/9



205KS0.D.....  
205KS1.D.....

BN ———— WH

205KS2.D.....

BN ———— GN  
                    WH



205KS0.D.....  
205KS1.D.....

BN ———— WH

205KS2.D.....

BN ———— GN  
                    WH

PHOTO 7/9

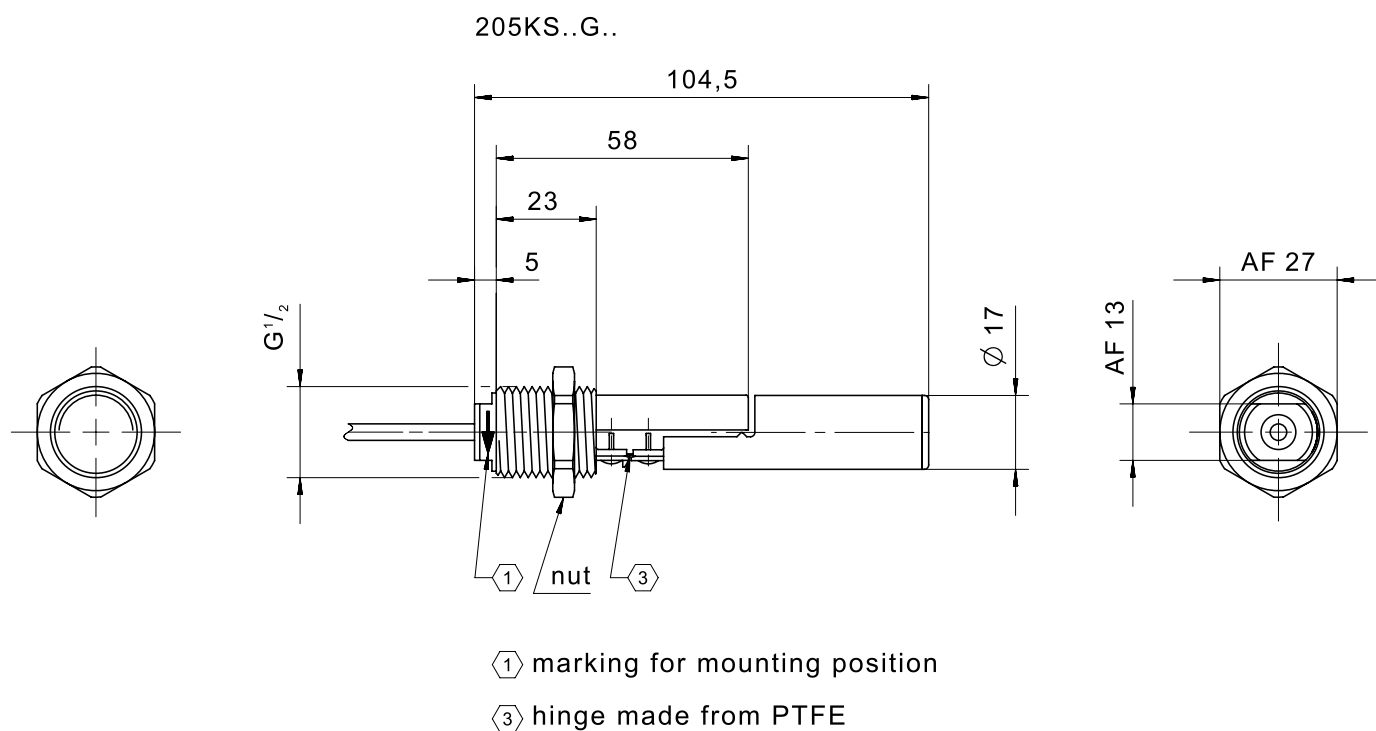


PHOTO 8/9

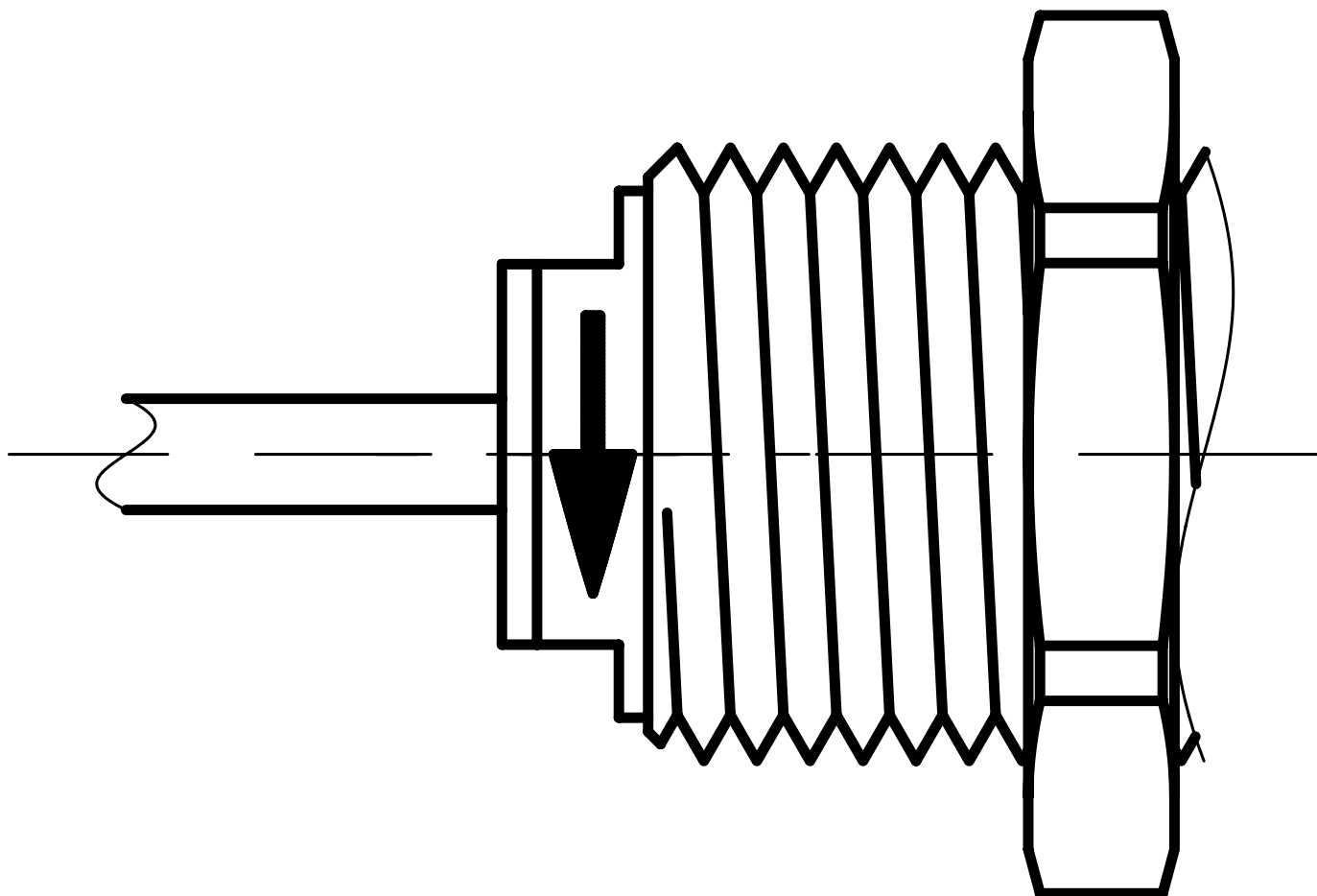


PHOTO 9/9

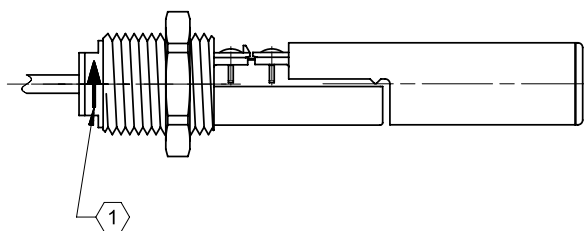


205KS0.G.....  
205KS1.G.....

BN ———— WH

205KS2.G.....

BN ———— GN  
                  WH



205KS0.G.....  
205KS1.G.....

BN ———— WH

205KS2.G.....

BN ———— GN  
                  WH

## Options de produit

PHOTO 1/1

### ORDERING KEY

205KS					Float switch side mount, Teflon hinge	
					<b>Contact form</b>	
	1				N.O./N.C. max. 250V	
	2				C.O. max. 48V	
					<b>Housing material</b>	
		2			PP	
		3			PVDF*	* Only for connection 0
					<b>Connections</b>	
			0		Connection thread R1/2, PVC cable connection 1 m, limit stop	
			2		Connection thread R1/2, M12 connector*	* Only with material: PP
			D		Connection thread G1/2, PVC cable connection 1m, compression grommet	
			G		Connection thread G1/2, PVC cable connection 1 m	
					<b>Other cable lengths*</b>	* Only for connections 0, D and G
			-3		Cable length 3m	
			-5		Cable length 5m	
			-10		Cable length 10m	

#### Optional

More materials for housings, cable sheathing on request



## Caractéristiques des articles

Attributs	205KS12D	205KS12G	205KS120	205KS122	205KS22D	205KS22G ▶
Tension de commutation max.	250 V DC				48 V DC	
Tension de commutation max.	250 V AC				48 V AC	
Courant de commutation max.	1 A				0,25 A	
Puissance de commutation max.	50 W				3 W	
Type de contact	1A ou 1B				1C	
Signal de sortie	numérique					
Technologie	Reed					
Diamètre du flotteur	17 mm					
Version	Articulation Teflon					
Matériau du boîtier	PP					
Matériau du flotteur	PP					
Matériau des câbles	PVC			-	PVC	
Température de service min.	-25 °C					
Température de service max.	105 °C					
Résistance à la pression	3 bar					
Indice de protection en dehors du récipient	IP67 DIN EN 60529					
Indice de protection à l'intérieur du récipient	IP68 DIN EN 60529					
Type de fixation	Filetage					
Filetage	G 1/2					
Orifice de montage	G1/2	G 1/2	G1/2	G 1/2	G1/2	
Type de connecteur	-			M12	-	
Longueur de câble	1 m			-	1 m	

## Caractéristiques des articles

Attributs	205KS220
Tension de commutation max.	48 V DC
Tension de commutation max.	48 V AC
Courant de commutation max.	0,25 A
Puissance de commutation max.	3 W
Type de contact	1C
Signal de sortie	numérique
Technologie	Reed
Diamètre du flotteur	17 mm
Version	Articulation Teflon
Matériau du boîtier	PP
Matériau du flotteur	PP
Matériau des câbles	PVC
Température de service min.	-25 °C
Température de service max.	105 °C
Résistance à la pression	3 bar
Indice de protection en dehors du récipient	IP67 DIN EN 60529
Indice de protection à l'intérieur du récipient	IP68 DIN EN 60529
Type de fixation	Filetage
Filetage	G 1/2
Orifice de montage	G1/2
Type de connecteur	-
Longueur de câble	1 m