



Connecteur rond M12 4 pôles

Caractéristiques du produit

- Indice de protection élevé et plage de température étendue répondant aux exigences des environnements industriels difficiles
- Connecteur rond à confectionner soi-même

Dessin technique

PHOTO 1/6

351150

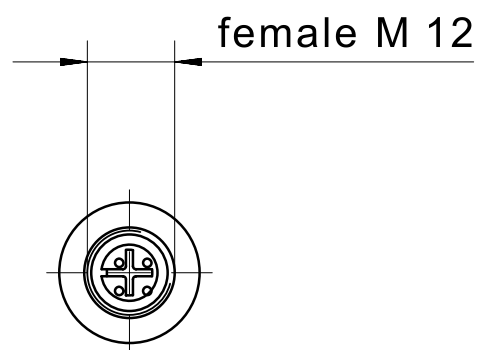
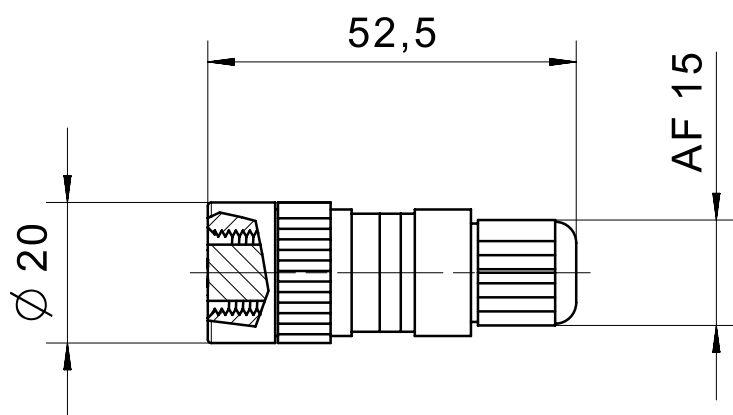
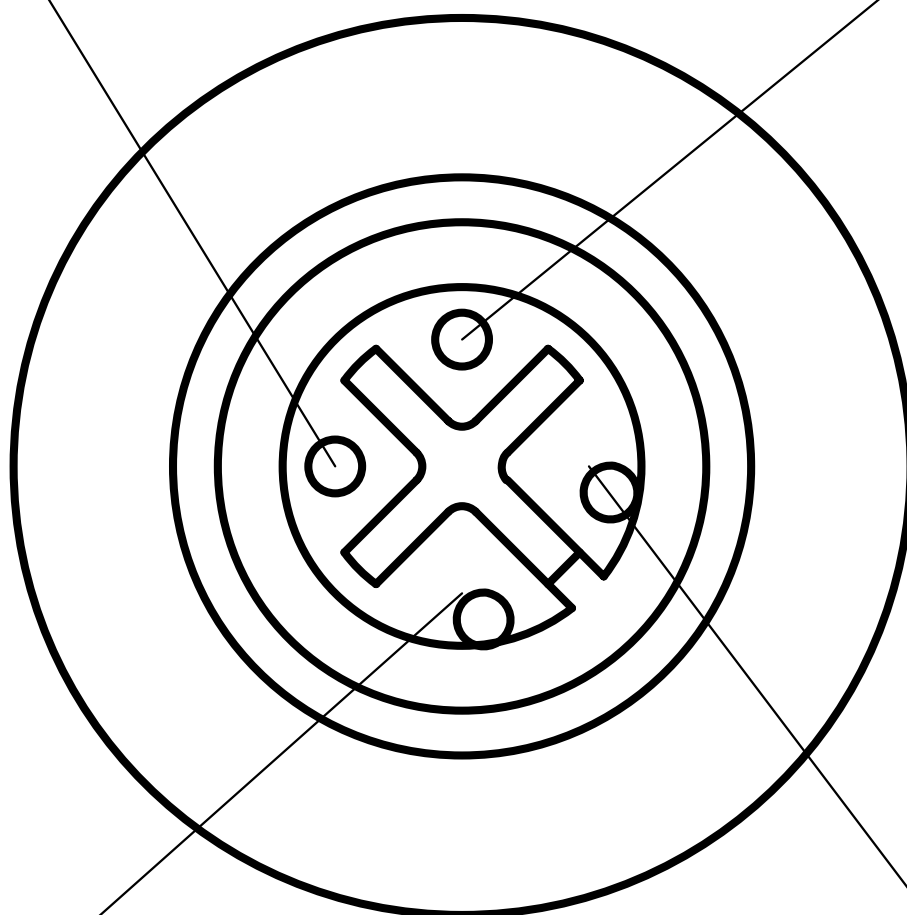


PHOTO 2/6

female M12

3

4



2

1

PHOTO 3/6

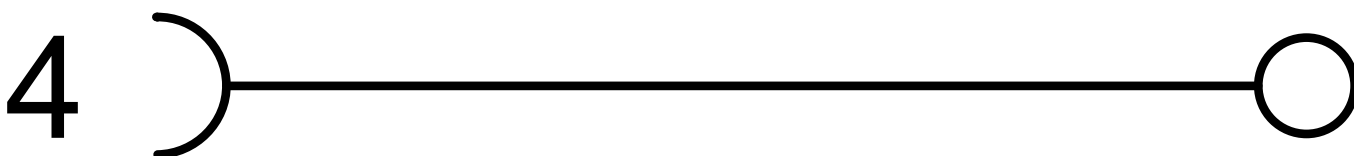
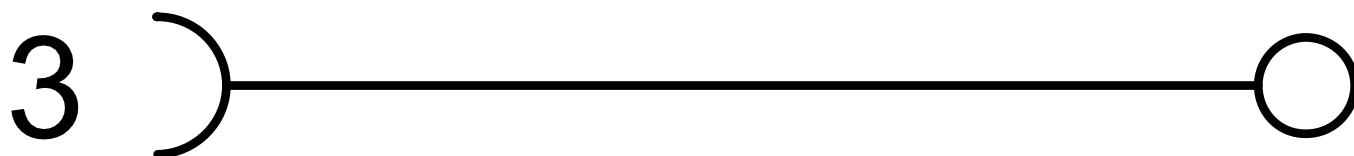
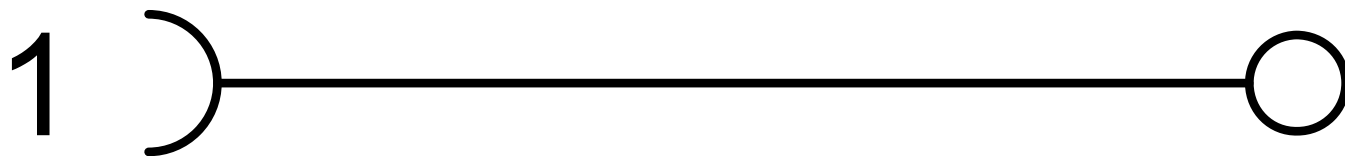


PHOTO 4/6

351151

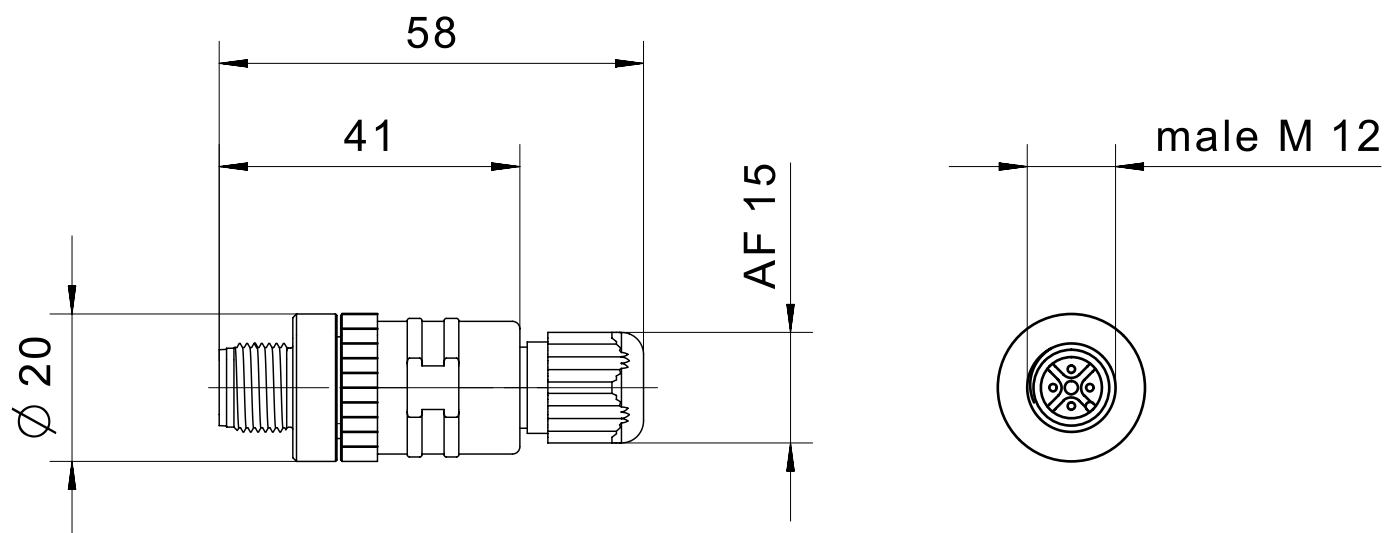
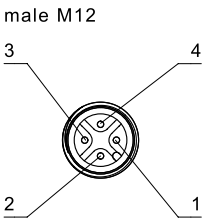


PHOTO 5/6




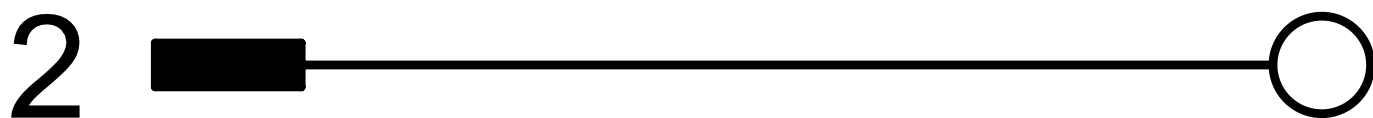
| | | | |
|---|-------------|----------|---------------|
|  Status | Maßstab | | Benennung |
| | Revision | E | Kupplungsdose |
| | Gepr. Datum | 29.03.19 | Nummer |
| | Geprüft | pr1mi | Cat_351151 |

PHOTO 6/6



Options de produit

PHOTO 1/1

ORDERING KEY

| 351 | | Circular connector, 4-pin |
|-----|-----|---|
| | 152 | Coupling socket M8 |
| | 153 | Coupling connector M8 |
| | 150 | Coupling socket M12 |
| | 151 | Coupling connector M12 |
| | | |
| | | more coupling sockets / connectors on request |

Caractéristiques des articles

| Attributs | 351150 | 351151 |
|---|------------------------------|---------------------------|
| Courant de commutation max. par contact | 4 A | |
| Résistance à la tension de choc assignée (Uimp) | 2500 V | |
| Tension d'alimentation max. | 240 V DC | |
| Tension d'alimentation max. | 240 V AC | |
| Matériau des écrous | CuZi nickelé | |
| Matériau d'enrobage | PA | |
| Température de service min. | -40 °C | |
| Température de service max. | 85 °C | |
| Température de stockage min. | -40 °C | |
| Température de stockage max. | 85 °C | |
| Degré de pollution | 3 | |
| Couple de serrage pour écrous | 0,5 N m | |
| Type de connecteur | Connecteur femelle M12 droit | Connecteur mâle M12 droit |
| Diamètre de câble | 3 - 6,5 mm | |
| Nombre de pôles | 4 | |
| Raccordement | Bouchon à visser | |
| Section min. des fils | 0,14 mm² | |
| Section max. des fils | 0,75 mm² | |
| Homologation selon | UL 2238/CSA22.2 | |