

Actionneur 30422112

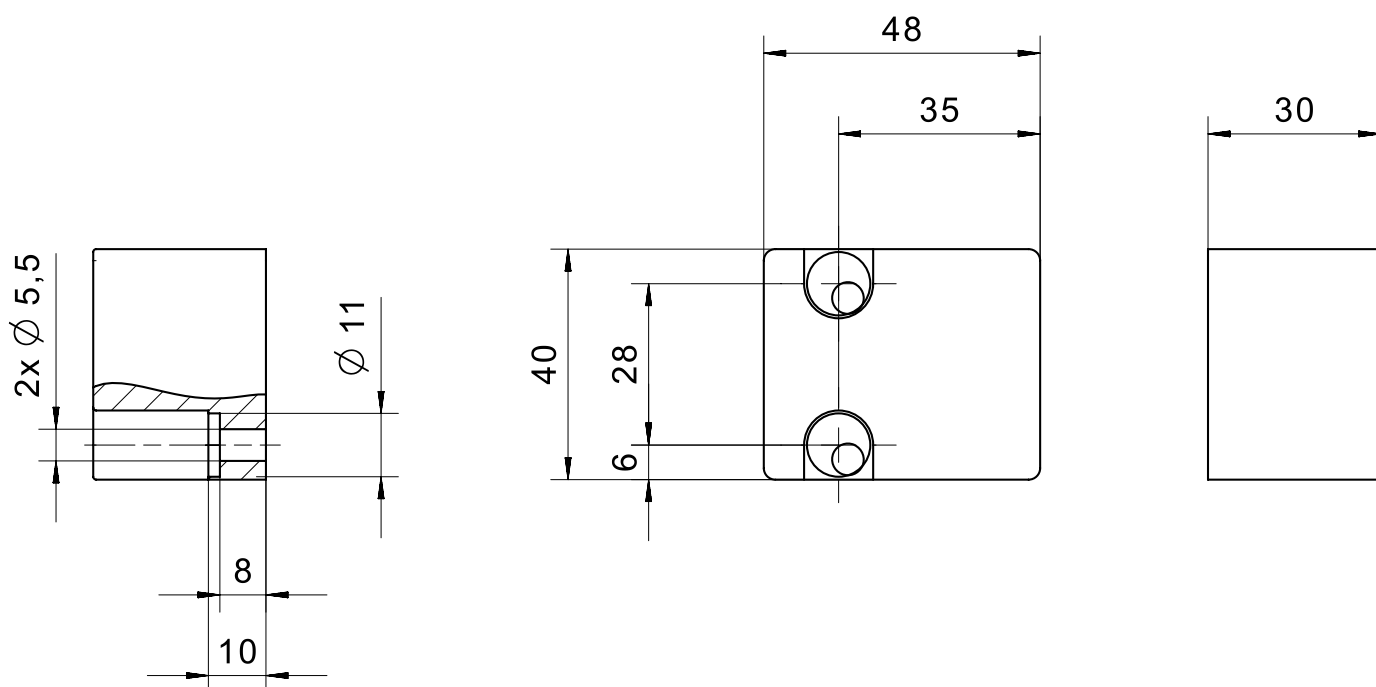
L'actionneur magnétique est adapté aux détecteurs de sécurité de type 161.

Caractéristiques du produit

- Boîtier plastique robuste

Dessin technique

PHOTO 1/1



Options de produit

PHOTO 1/1

ORDERING KEY

| | | |
|------------|---|------------------------------|
| 304 221 12 | | |
| | | Normal switching distance |
| | S | Increased switching distance |

Caractéristiques des articles

| Attributs | 30422112 | 30422112S |
|---------------------------------|----------|-----------|
| Codage selon EN ISO 14119 | Faible | |
| adapté au(x) type(s) de capteur | 161 | |
| Dimensions | 48x40x30 | |
| Matériau du boîtier | PBT | |
| Couleur du boîtier | schwarz | |
| Type de fixation | vissé | |