



## Guide d'insertion

Avec un guide d'insertion, sa grande ouverture permet de guider proprement des actionneurs éventuellement positionnés de façon imprécise dans la tête d'actionnement, si bien que l'interrupteur de sécurité est protégé contre les influences mécaniques.

Le guide d'insertion ne doit être utilisé qu'avec un actionneur pour guide d'insertion.

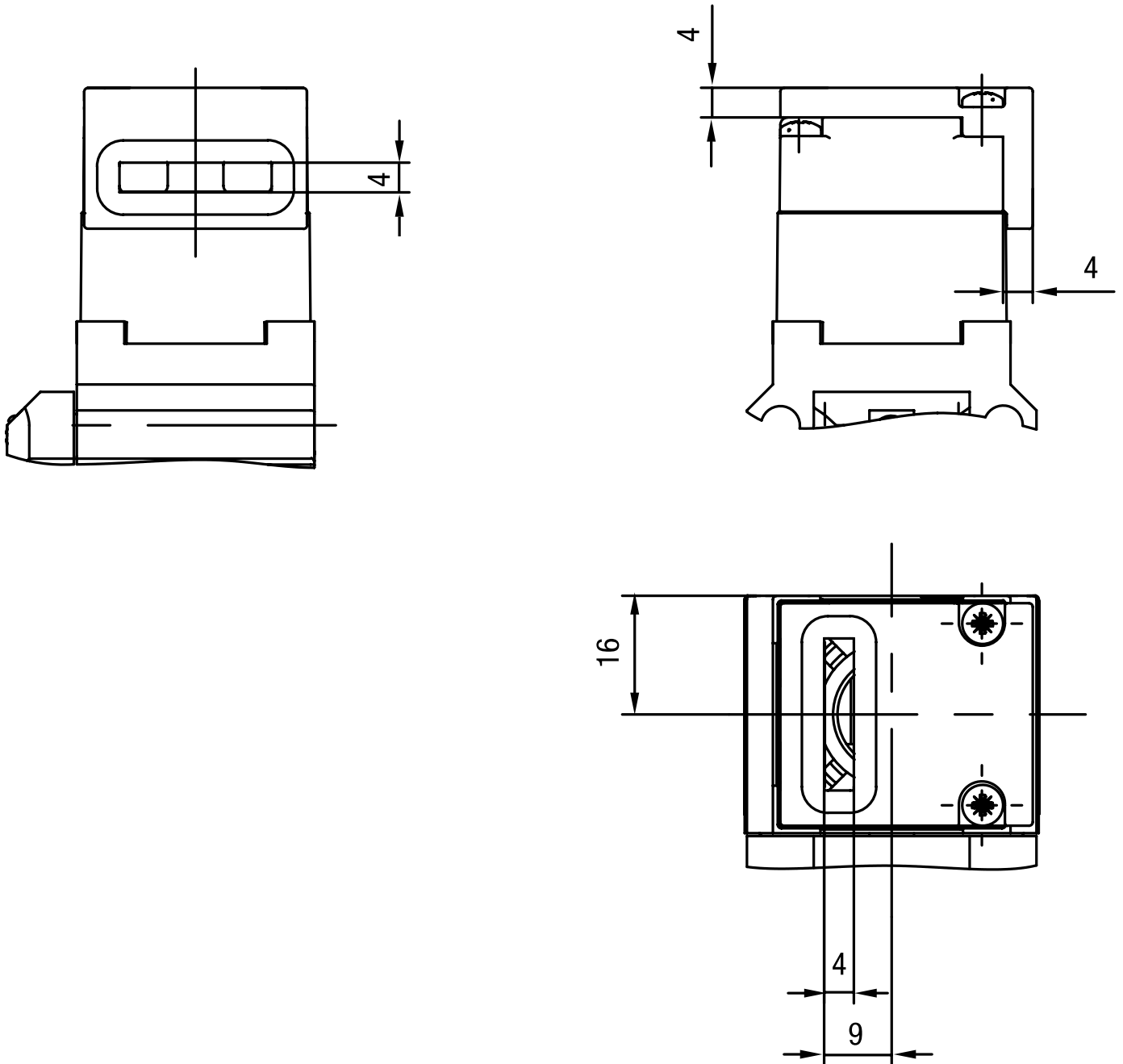
### Caractéristiques du produit

- Matériau : inox 1.4301

**Remarque : rayon minimal d'une porte avec guide d'insertion  $r > 300$  mm**

Dessin technique

PHOTO 1/1



#### Caractéristiques des articles

Attributs	ZA0S
Dimensions	30 x 38 x 19 mm (H/B/T)
Rayon de porte min.	300 mm
Matériau du boîtier	Edelstahl 1.4308
Type de fixation	vissé