

## Schlitzschalter 147

Schlitzschalter werden durch die Annäherung von ferromagnetischen Blechen an den Spalt des U-förmigen Gehäuses betätigt. Es ist kein Betätigungsmagnet erforderlich. Eine Montage auf Metall ist dadurch auch möglich.

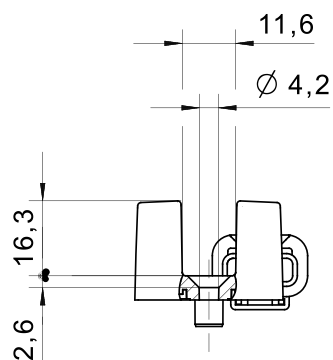
Durch verschiedene Varianten können eine Vielzahl von Applikationen realisiert werden, egal ob herausfordernde Off-Highway Anwendung oder die Positionsabfrage im Anlagen- und Maschinenbau.

### Produktmerkmale

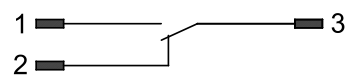
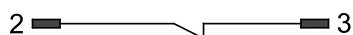
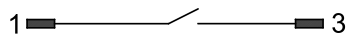
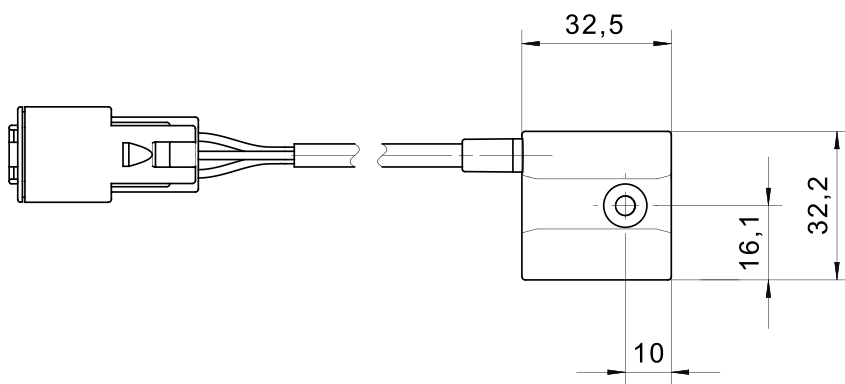
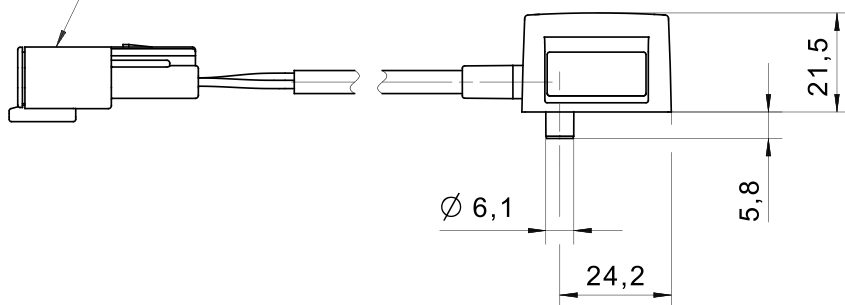
- kein zusätzlicher Betätigungsmagnet notwendig
- platzsparender Einbau durch kompaktes Gehäuse
- Temperatur- und Vibrationsbeständigkeit speziell auf Anforderungen in Fahrzeuganwendungen ausgelegt
- Schutzart IP6K7
- PBT-Gehäuse 32,5 x 32,25 x 21,51 mm
- PUR-Kabel mit Deutsch-Stecker

## Technische Zeichnung

BILD 1/1



Deutsch  
connector  
3 pole



## Produktoptionen

BILD 1/1

### ORDERING KEY

1471			Vane switch, reed contact
	02B		N.O. - cable connection 0.3m with Deutsch connector DTM04-3P
	12B		N.C. - cable connection 0.3m with Deutsch connector DTM04-3P
	22B		C.O. - cable connection 0.3m with Deutsch connector DTM04-3P
			More connectors and slot switches without connectors on request
			<b>Other available cable lengths</b>
		-3	3 m
		-5	5 m
		-10	10 m
			Other cable materials and cable lengths on request

## Artikel-Merkmale

Attribute	147102B	147112B	147122B
Schaltspannung max.	48 V DC		
Schaltspannung max.	48 V AC		
Schaltstrom max.	0,5 A		
Schaltleistung max.	10 W		
Kontaktart	Schließer	Öffner	Wechsler
Technologie	Reed		
Schaltprinzip	magnetisch		
Gehäusefarbe	grau		
Abmessungen	32,5x32,25x21,51		
Gehäusematerial	PBT		
Kabelmaterial	PUR		
Schutzart	IP6K5 / IP6K7 ISO20653		
Betriebstemperatur min.	-40 °C		
Betriebstemperatur max.	85 °C		
Lagertemperatur min.	-40 °C		
Lagertemperatur max.	85 °C		
Kabel Temperaturbereich bewegt min.	-30 °C		
Kabel Temperaturbereich bewegt max.	90 °C		
Kabel Temperaturbereich fest verlegt min.	-40 °C		
Kabel Temperaturbereich fest verlegt max.	90 °C		
Schockfestigkeit (Norm)	EN 60068-2-27		
Vibrationsfestigkeit (Norm)	EN 60068-2-64		
Befestigungsart	geschraubt		
Steckertyp	Deutsch DTM 3pol.		
Kabellänge	0,3 m		