



## Schlitzschalter 1405

Schlitzschalter werden durch die Annäherung von ferromagnetischen Blechen an den Spalt des U-förmigen Gehäuses betätigt. Es ist kein Betätigungsmagnet erforderlich. Eine Montage auf Metall ist dadurch auch möglich.

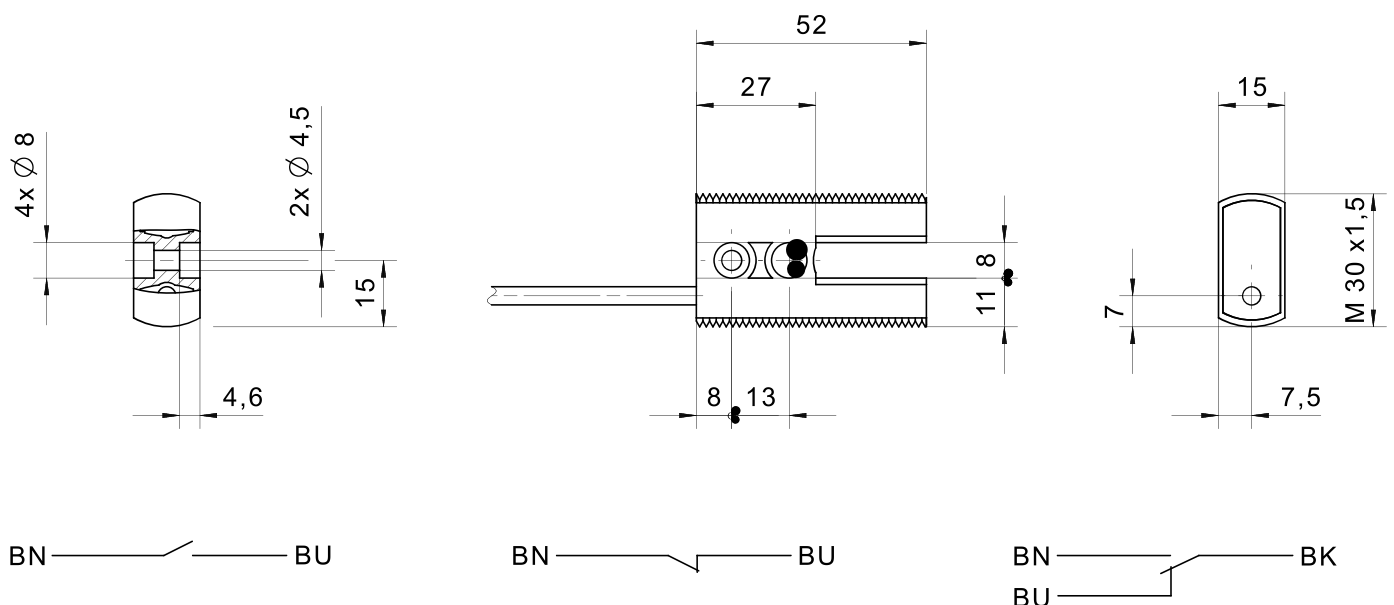
Durch verschiedene Varianten können eine Vielzahl von Applikationen realisiert werden, egal ob herausfordernde Off-Highway Anwendung oder die Positionsabfrage im Anlagen- und Maschinenbau.

### Produktmerkmale

- kein zusätzlicher Betätigungsmagnet notwendig
- platzsparender Einbau durch das flache PA-Gehäuse
- variable Befestigung durch Gewinde am Gehäuse
- optionale Befestigungsmuttern verfügbar
- Schutzart IP 67
- M30 x 52 x 15 mm
- PVC-Kabel

### Technische Zeichnung

BILD 1/1



## Produktoptionen

BILD 1/1

### ORDERING KEY

1405			Vane switch, reed contact
	10		N.O. – cable connection 1m
	20		N.C. – cable connection 1m
	30		C.O – cable connection 1m
			<b>Other available cable lengths</b>
		-3	3 m
		-5	5 m
		-10	10 m
			Other cable materials and cable lengths on request

## Artikel-Merkmale

Attribute	140510	140520	140530
Schaltspannung max.	48 V DC		
Schaltspannung max.	48 V AC		
Schaltstrom max.	0,5 A		
Schaltleistung max.	10 W		
Kontaktart	Schließer	Öffner	Wechsler
Technologie	Reed		
Schaltprinzip	magnetisch		
Gehäusefarbe	schwarz		
Abmessungen	M30x1.5 L=52		
Gehäusematerial	PA6		
Kabelmaterial	PVC		
Schutzart	IP67 DIN EN 60529		
Betriebstemperatur min.	-25 °C		
Betriebstemperatur max.	75 °C		
Lagertemperatur min.	-25 °C		
Lagertemperatur max.	75 °C		
Kabel Temperaturbereich bewegt min.	-10 °C		-5 °C
Kabel Temperaturbereich bewegt max.	90 °C		70 °C
Kabel Temperaturbereich fest verlegt min.	-25 °C		
Kabel Temperaturbereich fest verlegt max.	90 °C		70 °C
Befestigungsart	geschraubt		
Kabellänge	1 m		