



## CAN-Winkelsensor 424C

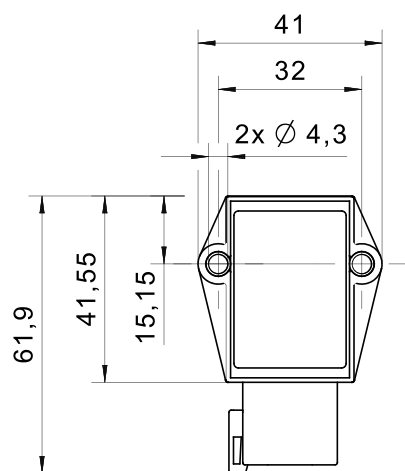
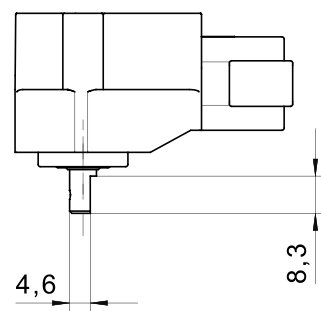
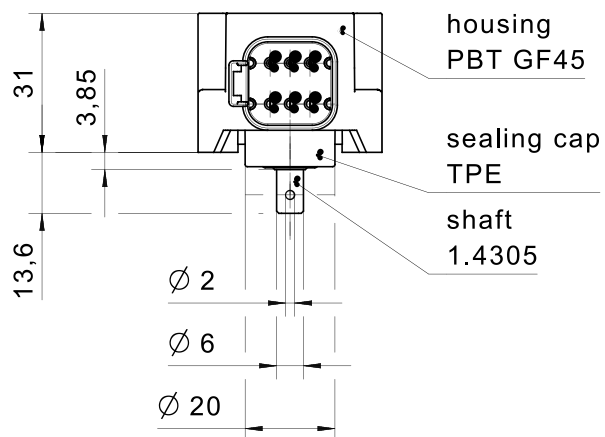
Der 360° Winkelsensor 424C wird zur Winkelmessung von 20° bis zu 360° verwendet und basiert auf dem kontaktlosen Hall-Messprinzip. Dieses ist äußerst zuverlässig und gewährleistet eine hohe Lebensdauer. Aufgrund der Kugellagerung kann die Drehachse kleinere Radialkräfte aufnehmen und ist daher für viele Anwendungen in der Automatisierung und im Fahrzeugbau geeignet, wo Drehbewegungen einer Achse erfasst werden müssen.

### Produktmerkmale

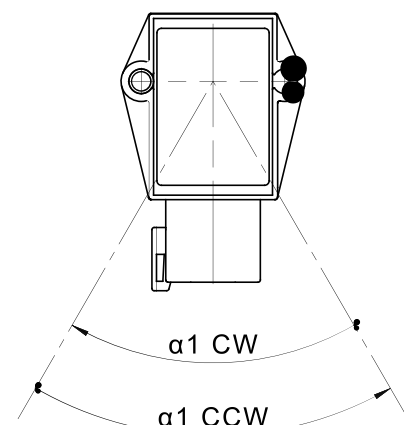
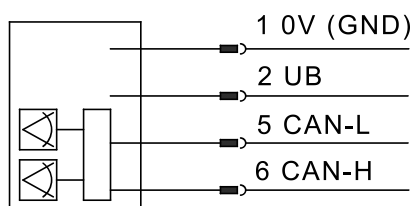
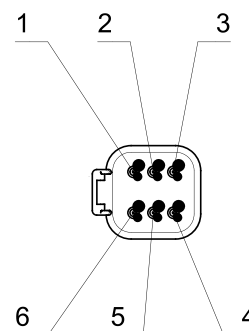
- hohe Lebensdauer und Zuverlässigkeit aufgrund kontaktlosem Messprinzip mit Hallsensor
- 360° Winkelmessbereich Schutzart IP67
- Temperaturbereich -40 °C bis +85 °C
- CAN-Bus Anbindung (ISO 11898)
- Protokolle CANopen und SAE J1939
- optional mit Betätigungshebel
- Anschluss Deutsch DT06-6S Stecker

## Technische Zeichnung

BILD 1/1



Deutsch DT06-6S male



## Produktoptionen

BILD 1/1

### ORDERING KEY

424C...				CAN angle sensor 360°
				<b>CAN protocol</b>
	0			CANopen
	J			1939
				<b>Angle measuring range</b>
		360		360°
				<b>Operating lever</b>
			B	Yes
			-	No (if selected without lever, this position is omitted)

## Artikel-Merkmale

Attribute	424CJ360	424C0360
Verpolungsschutz	ja	
Auflösung	0,1 °	
Betriebsspannung min.	9 V DC	
Betriebsspannung max.	32 V DC	
Stromaufnahme	70 mA	
Temperaturkoeffizient	5,6 ppm/K	
Linearitätsfehler	+- 1 %	
Signalverlauf	CW/CCW	
Signalaktualisierungsrate	10 Hz	
Ausgänge (Anzahl, type)	1	
Technologie	Hall	
Winkelmessbereich	360 °	
Feldbussystem	CAN	
Protokoll	J1939	CANopen
Node ID / Source Address	0x15	0x02
Sendezyklus	100 ms	
Baudrate	250 kBit/s	
Bus-Abschlußwiderstand	nein	
Ausgänge	CAN J1939	CANopen
MTTF	49,3 a	
EMV Land- und forstwirtschaftliche Maschinen (Norm)	EN ISO 14982 pulse 5b: max. voltage 56V (absolute), functional status C for pulse 1 and 4	
EMV Erdbaumaschinen und Baumaschinen (Norm)	DIN EN ISO 13766-1 pulse "load dump": max. voltage 56V (absolute)	
EMV Flurförderzeuge (Norm)	DIN EN 12895	
max. Wellenbelastung axial	50 N	
max. Wellenbelastung radial	100 N	
mechanischer Anschlag	nein	
Betätigungshebel	wählbar	
Schutzart	IP67 DIN EN 60529	
Betriebstemperatur min.	-40 °C	
Betriebstemperatur max.	85 °C	
Lagertemperatur min.	-40 °C	

#### Artikel-Merkmale

Attribute	424CJ360	424C0360
Lagertemperatur max.	85 °C	
Anzugsdrehmoment für Befestigungsschrauben	2,5 N m	
Steckertyp	Deutsch DT04-6P	