



## Miniatur Schwimmerschalter 2040.0

Der elobau Miniatur Schwimmerschalter 2040.0 mit G 1 Gewinde wird zur Grenzstandmessung in der Tanküberwachung, Wasseraufbereitung sowie in Medizinanwendungen oder zur Schmieröl-Überwachung eingesetzt.

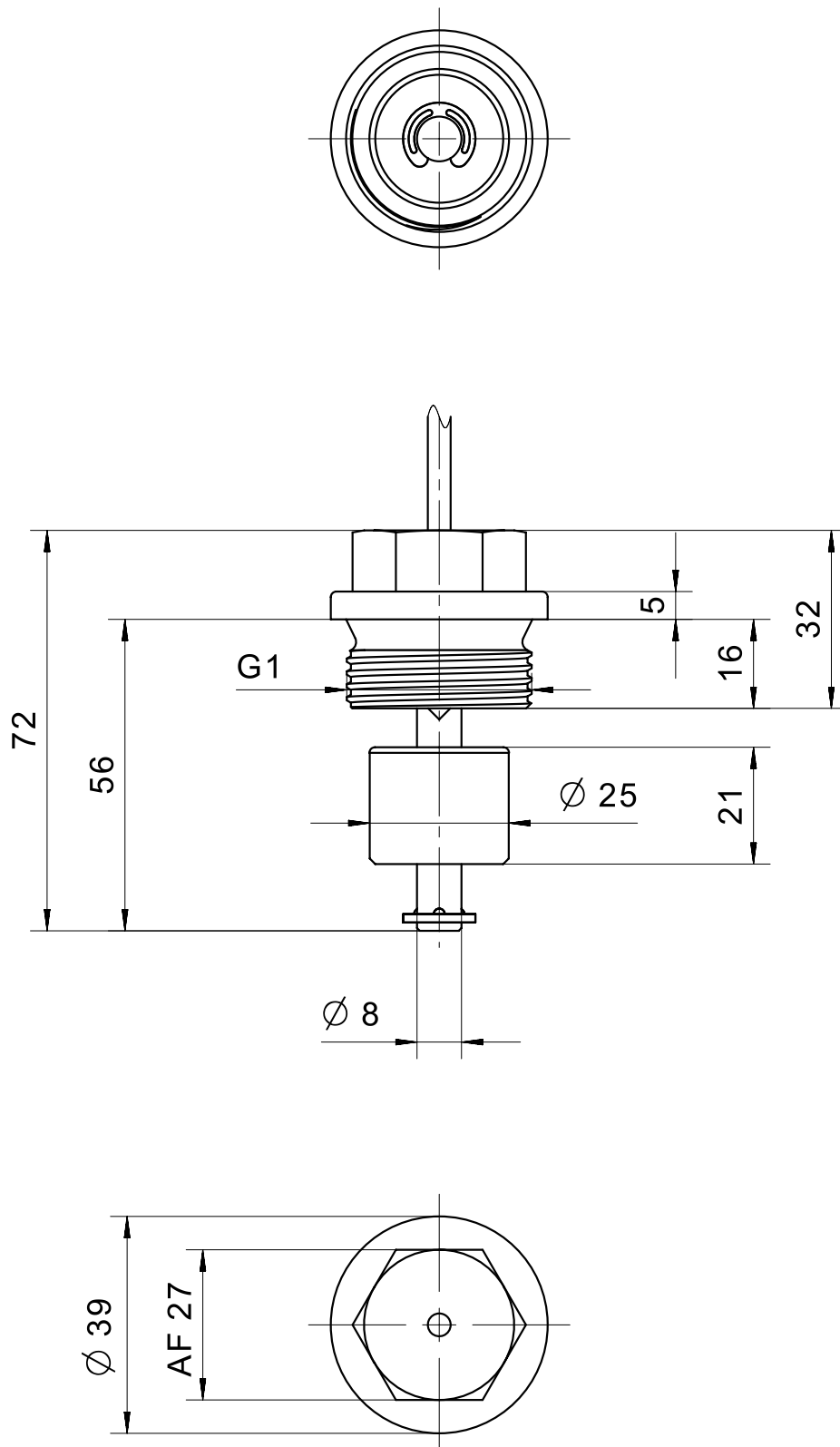
Bei elobau definieren Sie den Standard. Der Konfigurator unterstützt Sie bei der Spezifizierung Ihres Miniatur Schwimmerschalters.

### Produktmerkmale

- Füllstandsmessung auf Reed-Kontakt Basis
- Befestigungsgewinde G 1"
- Material: PVC (Weitere Materialien auf Anfrage: PP, PVDF oder PA)
- Schaltspannung max. 48 V
- Kontaktart: Schließer, Öffner, Wechsler
- ein Schalterpunkt standardmäßig
- Temperaturbereich PVC max. von -10 °C bis +65 °C
- Schutzart IP67

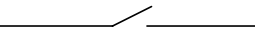
## Technische Zeichnung

BILD 1/2



## BILD 2/2

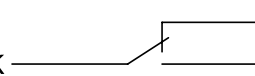
204010..

BN  WH

204020..

BN  WH

204030..

BK  BU  
BN

## Produktoptionen

### BILD 1/1

#### ORDERING KEY

2040			Miniature float switch G1
	10		N.O. – material PVC – cable connection 1m
	20		N.C. – material PVC – cable connection 1m
	30		C.O. – material PVC – cable connection 1m
			Other materials (PP, PVDF, PA) on request
			<b>Other available cable lengths</b>
		-3	3 m
		-5	5 m
		-10	10 m
			Other cable materials and cable lengths on request

## Artikel-Merkmale

Attribute	204010	204020	204030
Schaltspannung max.	48 V DC		
Schaltspannung max.	48 V AC		
Schaltstrom max.	0,5 A		0,3 A
Schaltleistung max.	10 W		3 W
Kontaktart	1A	1B	1C
Ausgangssignal	digital		
Technologie	Reed		
Schaltpunktfunktion	Medium steigend		
Änderung Schaltfunktion durch Drehung des Schwimmers	ja		
Empfohlene Minstdichte des Mediums	0,7 g/cm <sup>3</sup>		
Schwimmerdurchmesser	25 mm		
Ausführung	gerade		
Gehäusematerial	PVC		
Schwimmermaterial	PVC		
Steigrohrmaterial	PVC		
Kabelmaterial	PVC		
Betriebstemperatur min.	-10 °C		
Betriebstemperatur max.	65 °C		
Druckfestigkeit	3 bar		
Schutzart außerhalb Behälter	IP67 DIN EN 60529		
Schutzart innerhalb Behälter	IP68 DIN EN 60529		
Einbaulage	von aussen		
Befestigungsart	Gewinde		
Gewinde	G 1		
Steigrohrdurchmesser	8 mm		
Steigrohrlänge	56 mm		
Einbauöffnung	G 1		
Anzugsdrehmoment	20 N m		
Steckertyp	-		
Kabellänge	1 m		