



Sicherheitszuhaltung ZM

Die geringen Abmessungen der Bauform ZM ermöglichen die Anbringung auch in beengten Einbausituationen. Durch die einfache äußere Form lässt sich die robuste Sicherheitszuhaltung leicht montieren.

Produktmerkmale

- 7 mögliche Anfahrrichtungen je Betätigungskopfseite
- Hilfsentriegelung ermöglicht Entsperrung der Zuhaltung bei Funktionsstörung
- Passende Kabelverschraubung 354000 macht die Installation zum Kinderspiel
- Auswahl an Betätigern ZB passend zu jeder Anwendung

Zubehör optional erhältlich:

Einführtrichter, Sperreinsatz, Verschraubung und Türriegel

Betätiger für Sicherheitszuhaltungen:

ZBG5M gerade ohne Gummitülle ($R \geq 300\text{mm}$)

ZBG5G gerade mit Gummitülle ($R \geq 300\text{mm}$)

ZBA5G abgewinkelt mit Gummitülle ($R \geq 300\text{mm}$)

ZBG5GE gerade mit Gummitülle (mit Einführtrichter, Nachlauf 5mm)

ZBA5GE abgewinkelt mit Gummitülle (mit Einführtrichter, Nachlauf 5mm)

Radiusbetätiger für Sicherheitszuhaltungen:

Radiusbetätiger ZBU5M Anfahrtsrichtung oben / unten ($R \geq 200\text{mm}$)

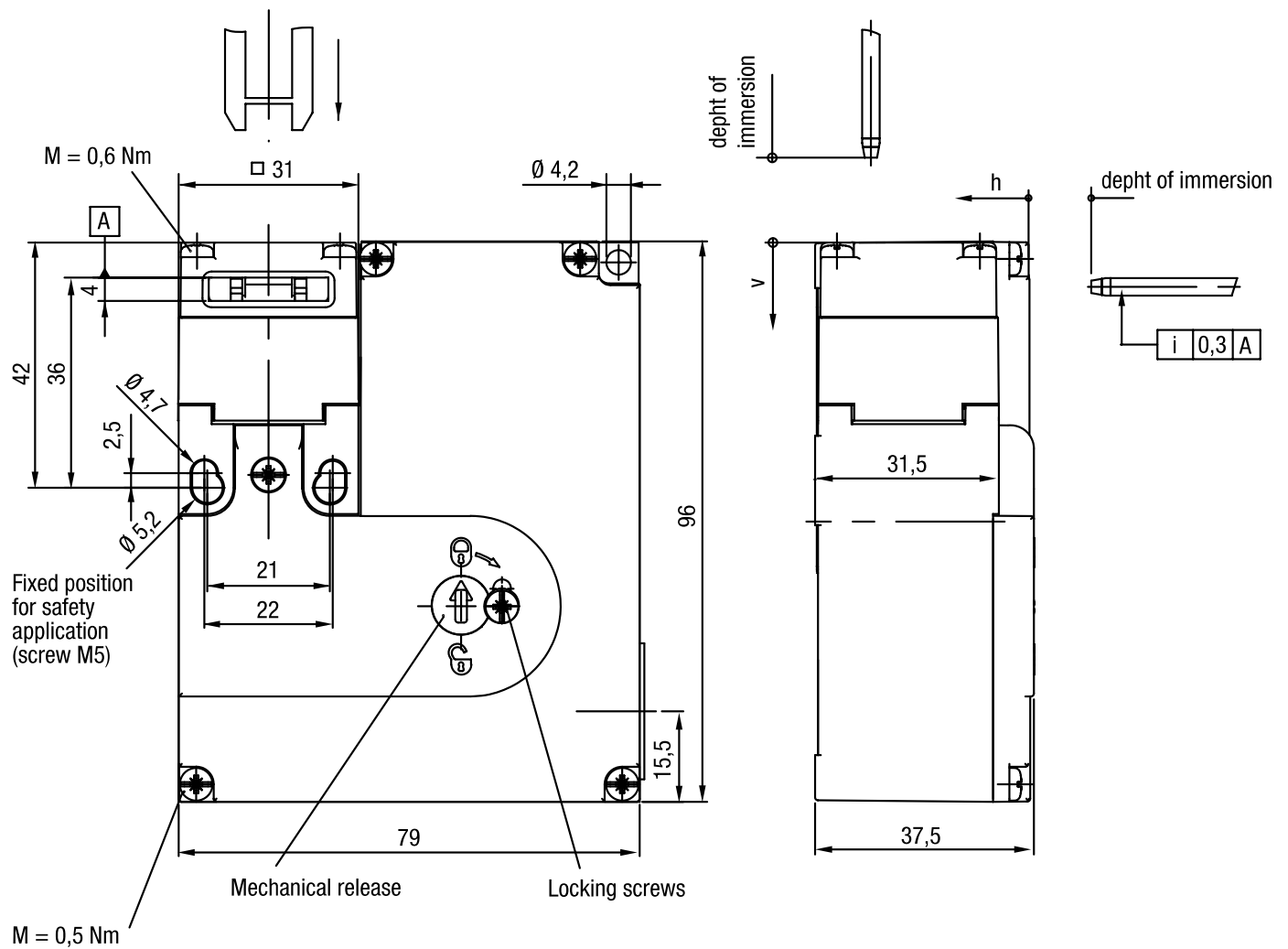
Radiusbetätiger ZBL5M Anfahrtsrichtung links / rechts ($R \geq 100\text{mm}$)

Radiusbetätiger ZBU5ME Anfahrtsrichtung oben / unten (mit Einführtrichter, Nachlauf 5mm, $R \geq 200\text{mm}$)

Radiusbetätiger ZBL5ME Anfahrtsrichtung links / rechts (mit Einführtrichter, Nachlauf 5mm, $R \geq 100\text{mm}$)

Technische Zeichnung

BILD 1/3



Technical drawing of a mechanical part, likely a bracket or support, showing dimensions and features:

- Dimensions:**
 - Overall width: 20,5
 - Overall height: 16
 - Distance from top edge to first hole center: 9
 - Distance between hole centers: 4
 - Distance from right edge to hole center: 10,5
 - Distance from right edge to bottom edge: 15,5
- Features:**
 - Four circular holes (likely for screws) arranged in a 2x2 pattern.
 - A rectangular slot on the right side.
 - A feature labeled "Protection against twisting for screw M4" with a dimension of 10,5.
 - A feature labeled "M 20 x 1,5" (likely a screw or bolt).
 - A feature labeled "B" (likely a bracket or support).
 - A feature labeled "0,3 B" (likely a dimension or tolerance).

[illegible]

Produktoptionen

BILD 1/1

ORDERING KEY

ZM				Safety interlock
	R			Spring force locked / closed-circuit principle
	A			Magnetically locked / open-circuit principle
		1030		24 V AC/DC operating voltage for magnet / 3 force-guided N.C.
		1120		24 V AC/DC operating voltage for magnet / 1 N.O. / 2 force-guided N.C.
			V	Approach direction front

Artikel-Merkmale

Attribute	ZMA1030V	ZMA1120V	ZMR1030V	ZMR1120V
Schaltspannung min.	24 V DC			
Schaltspannung min.	24 V AC			
Schaltstrom min.	1 A			
konv. Thermischer Dauerstrom Ith	4 A			
Gebrauchskategorie	AC-15 4A 230V / DC-13 4A 24V			
Bemessungsisolationsspannung (Ui)	250 V			
Bemessungsstoßspannungsfestigkeit (Uimp)	2500 V			
Magnetbetriebsspannung +10%/-15%	24 V AC/DC			
Leistungsaufnahme	6 W			
Einschaltdauer ED	100 %			
Arbeitsstromprinzip	ja		-	
Ruhestromprinzip	-		ja	
Schaltprinzip	Schleichschaltglied			
Kurzschlusschutz nach IEC 60269-1 (Sicherung)	4 A gG			
bedingter Kurzschlussstrom	100 A			
Verschmutzungsgrad	3			
B10d nach EN ISO 13849-1	2000000			
Bauart nach EN ISO 14119	2			
Gebrauchsdauer in Jahren	20 a			
Lebensdauer mechanisch (Zyklen)	1 x 10^6			
Abmessungen	37,5 x 79 x 96 mm (H/B/T)			
Fluchtentriegelung vorhanden	nein			
Hilfsentriegelung vorhanden	ja			
Notensperrung vorhanden	nein			
Zuhaltekraft Fmax	2000 N			
Zuhaltekraft FzH	1500 N			
Eintauchtiefe	24,5 mm			
Nachlauf max.	5 mm			
Anzahl Öffner Türstellung	0			

Artikel-Merkmale

Attribute	ZMA1030V	ZMA1120V	ZMR1030V	ZMR1120V
Anzahl Schließer Türstellung	0	1	0	1
Anzahl Zwangsöffner Zuhaltungsüberwachung	1			
Anzahl Schließer Zuhaltungsüberwachung	0			
Anzahl Zwangsöffner Türstellung	2	1	2	1
Anfahrgeschwindigkeit max.	20 m/min			
Betätigungshäufigkeit	1200 1/h			
Betätigungskraft/Anzugskraft	35 / 30 / 20 N			
Gehäusematerial	Glasfaserverstaerkter Thermoplast			
Gehäusefarbe	Gehaeuse schwarz / Deckel gelb			
Kontaktmaterial	Silberlegierung hauchvergoldet			
Schutzart	IP67 DIN EN 60529			
Betriebstemperatur min.	-20 °C			
Betriebstemperatur max.	50 °C			
Lagertemperatur min.	-20 °C			
Lagertemperatur max.	50 °C			
Befestigungsart	geschraubt			
Masse	500 g			
Einbaulage	beliebig			
Anschlussart	3 x M20 x 1,5 Kabelverschraubung			
min. Anschlussquerschnitt	0,34 mm²			
max. Anschlussquerschnitt	1,5 mm²			
Zulassung nach	EN ISO 60947-5-1 GS-ET-19 UL 508 / CSA 22.2			
CE Kennzeichnung	ja			