

Not-Halt-Gehäuse NHG01

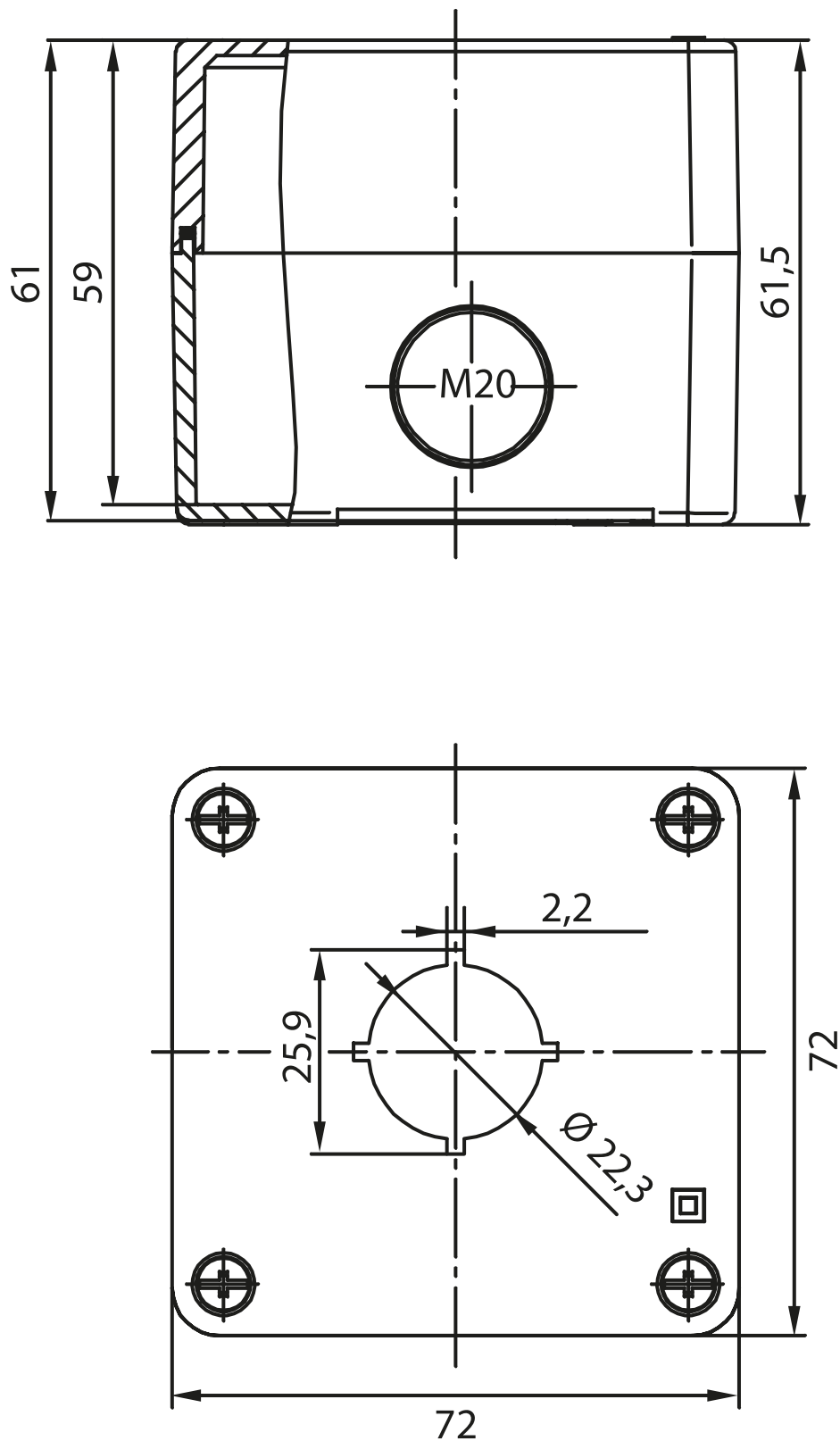
Aufbaugehäuse zur Montage von Not-Halt-Tasten

Produktmerkmale

- ISO-Aufbaugehäuse in IP65/IP69K (abhängig vom verwendeten NH-Taster)
- Zur einfachen Montage der Not-Halt-Tasten NHT.. mit Kontaktelementen KE..

Technische Zeichnung

BILD 1/1



Mechanische Daten

Attribute	NHG01
Abmessungen	72 x 72 x 62,5 mm (H/B/T)

Materialinformationen

Attribute	NHG01
Gehäusematerial	Kunststoff
Gehäusefarbe	Unterteil: schwarz Oberteil: gelb

Umgebungsbedingungen

Attribute	NHG01
Schutzart	IP68 DIN EN 60529

Montage

Attribute	NHG01
Befestigungsart	geschraubt
Masse	96 g
Einbaulage	beliebig
Einbauöffnung	Ø22,3 mm
Einbautiefe	59 mm

Zulassungen

Attribute	NHG01
Zulassung nach	UL 508 / CSA 22.2