



## Not-Halt-Taster NHT05D

Der Betätigungsschutzkragen von Not-Halt-Taster NHT05D verhindert eine unbeabsichtigte Betätigung. Das Blockieren mechanischer Einwirkungen von außen ermöglicht den Einsatz in stark frequentierten Bereichen, in räumlich beengten Verhältnissen und an mobilen Maschinen.

### Produktmerkmale

- Rastnase als Verdrehschutz und gegen einfache Demontage
- Optische Schaltstellungsanzeige (grüner Ring)
- Einfache Dreherentriegelung
- In Kombination mit Not-Halt-Gehäuse NHG01 als Aufbauversion einsetzbar
- Passender Montageschlüssel MS01 macht den Einbau zum Kinderspiel
- Betätigungsschutzkragen

### Passende Kontaktelemente:

KE 20 Kontaktelement mit 2 Öffner-Kontakten

KE20SF Kontaktelement mit 2 Öffner-Kontakten + Störfallabsicherung\*

KE21 Kontaktelement mit 2 Öffner-Kontakten + 1 Schließer-Kontakt

KE21SF Kontaktelement mit 2 Öffner-Kontakten + 1 Schließer-Kontakt + Störfallabsicherung\*

\*Die Störfallabsicherung erkennt die korrekte Montage der Kontaktelemente bzw. schaltet den Sicherheitskreis ab, wenn sich durch äußere Einflüsse ein Kontaktelement lösen sollte.

**Für die Integration in das Sicherheitsprogramm sind folgende  
Sicherheitsauswerteeinheiten / Sicherheitsrelais geeignet:**

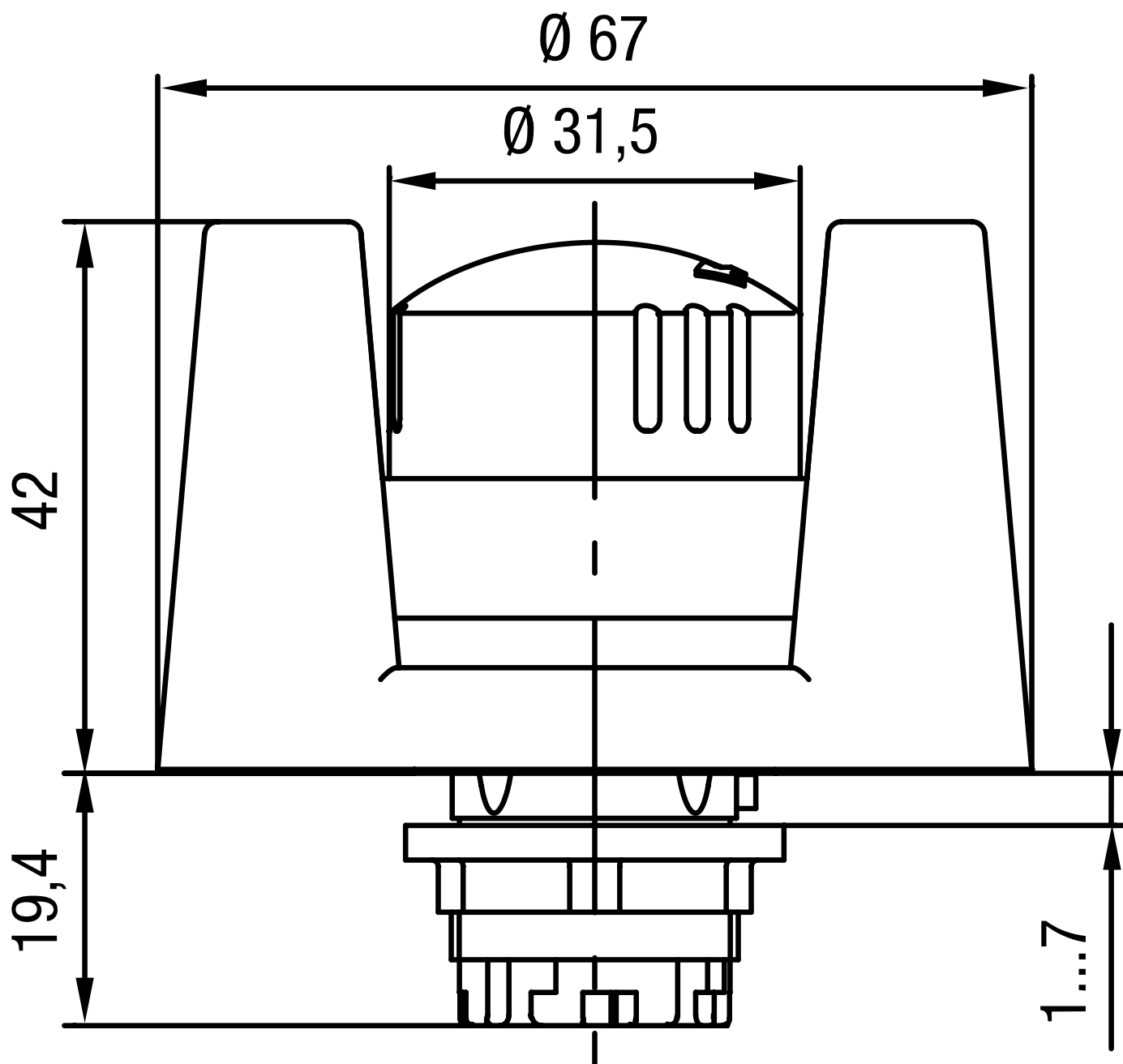
470... eloFlex Mini 2 zweikanalige Eingänge frei konfigurierbar

471... eloFlex 4 zweikanalige Eingänge frei konfigurierbar

485 EP... eloProg bis zu 128 Eingänge frei konfigurierbar

Technische Zeichnung

BILD 1/1



## Artikel-Merkmale

Attribute	NHT05D
Entriegelungsart	Drehentriegelung links/rechts
Blockierschutzkragen	nein
Betätigungsschutzkragen	ja
Lebensdauer mechanisch (Zyklen)	100000
Abmessungen	Ø67 x 60,9 mm
Rastung vorhanden	ja
Gehäusematerial	Kunststoff
Gehäusefarbe	Frontrahmen: gelb Pilzknopf: rot
Schutzart	IP65 DIN EN 60529
Betriebstemperatur min.	-30 °C
Betriebstemperatur max.	70 °C
Lagertemperatur min.	-50 °C
Lagertemperatur max.	85 °C
Befestigungsart	Befestigungsmutter
Einbauöffnung	Ø22,3 mm
Einbaulage	von oben
Anzugsdrehmoment für Muttern	2,2 N m
Einbautiefe	19,4 mm
Zulassung nach	EN 60947-5-5 EN 60947-5-1 EN ISO 13850 UL 508 / CSA 22.2
CE Kennzeichnung	ja
Hygienezulassung	nein