



## Not-Halt-Taster NHT04D

Der Blockierschutzkragen von Not-Halt-Taster NHT04D beinhaltet eine LED Beleuchtung. Zur Anwendung kommt diese als Dauerbeleuchtung zur einfachen Lokalisierung der Not-Halt-Funktion in dunklen Umgebungen – oder als zusätzliche Statusanzeige.

### Produktmerkmale

- Rastnase als Verdrehschutz und gegen einfache Demontage
- Optische Schaltstellungsanzeige (grüner Ring)
- Einfache Drehentriegelung
- LED-Beleuchtung durch Auswahl der entsprechenden Kontaktelemente möglich
- In Kombination mit Not-Halt-Gehäuse NHG01 als Aufbauversion einsetzbar
- Passender Montageschlüssel MS01 macht den Einbau zum Kinderspiel

### Passende Kontaktelemente:

KE20SFB Kontaktelement mit 2 Öffner-Kontakten + Störfallabsicherung\* + Beleuchtung

KE21SFB Kontaktelement mit 2 Öffner-Kontakten + 1 Schließer-Kontakt + Störfallabsicherung\* + Beleuchtung

\*Die Störfallabsicherung erkennt die korrekte Montage der Kontaktelemente bzw. schaltet den Sicherheitskreis ab, wenn sich durch äußere Einflüsse ein Kontaktelement lösen sollte.

### Für die Integration in das Sicherheitsprogramm sind folgende Sicherheitsauswerteeinheiten / Sicherheitsrelais geeignet:

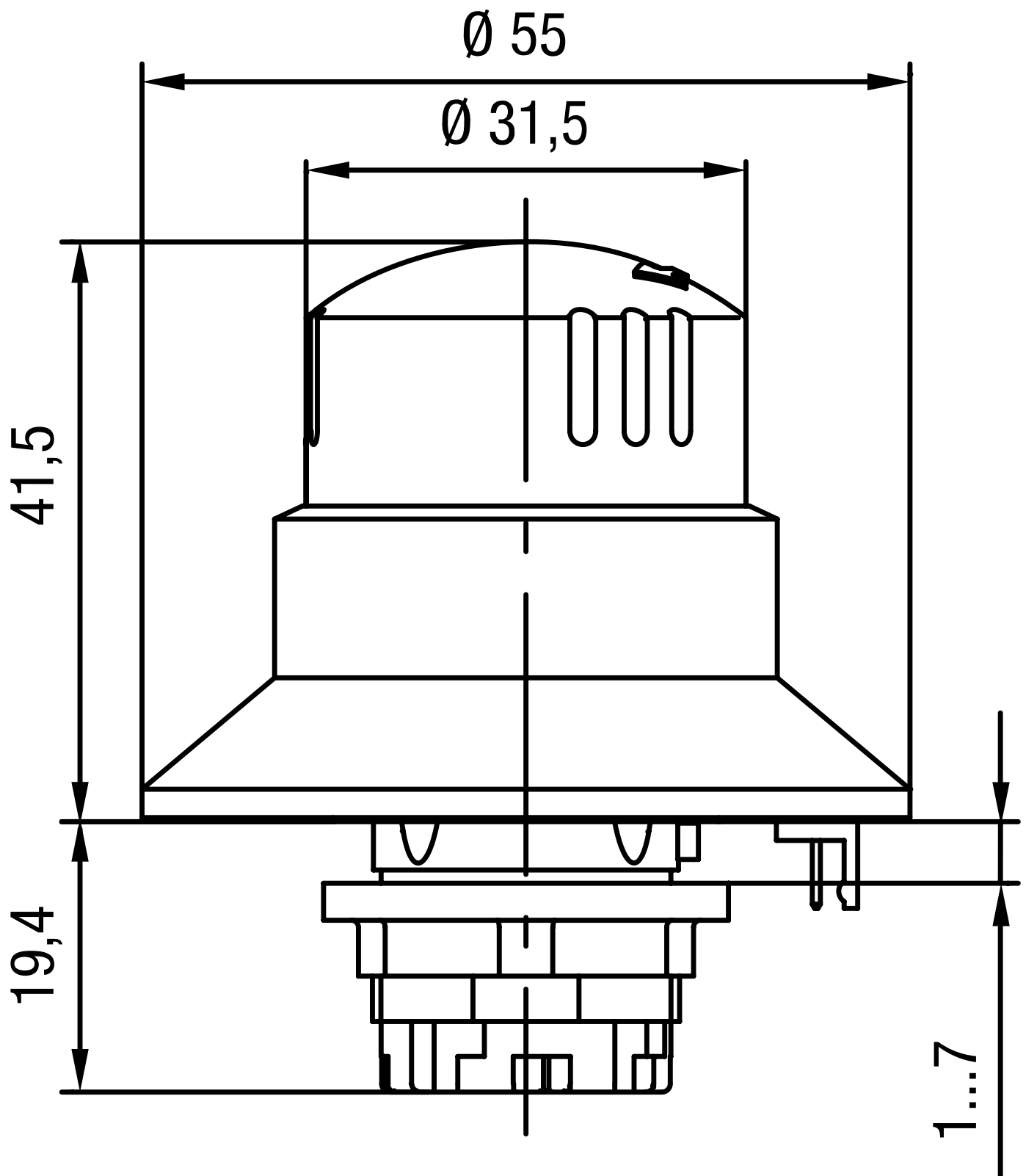
470... eloFlex Mini 2 zweikanalige Eingänge frei konfigurierbar

471... eloFlex 4 zweikanalige Eingänge frei konfigurierbar

485 EP... eloProg bis zu 128 Eingänge frei konfigurierbar

Technische Zeichnung

BILD 1/1



## Artikel-Merkmale

Attribute	NHT04D
Beleuchtung	Ja
Entriegelungsart	Drehentriegelung links/rechts
Lebensdauer mechanisch (Zyklen)	100000
Abmessungen	Ø55 x 60,9 mm
Rastung vorhanden	ja
Gehäusematerial	Kunststoff
Gehäusefarbe	Frontrahmen: gelb Pilzknopf: rot
Schutzart	IP54 DIN EN 60529
Betriebstemperatur min.	-30 °C
Betriebstemperatur max.	55 °C
Lagertemperatur min.	-50 °C
Lagertemperatur max.	85 °C
Befestigungsart	Befestigungsmutter
Einbauöffnung	Ø22,3 mm Einbauöffnung für Beleuchtungsanschluss notwendig
Einbaulage	von oben
Anzugsdrehmoment für Muttern	2,2 N m
Einbautiefe	19,4 mm
Zulassung nach	EN 60947-5-5 EN 60947-5-1 EN ISO 13850 UL 508 / CSA 22.2
CE Kennzeichnung	ja
Hygienezulassung	nein
Blockierschutzkragen	ja
Betätigungsschutzkragen	nein