



## Sicherheitssensor 114

Die Baureihe 114 ist eine einfache, kompakte Lösung und hervorragend geeignet bei eingeschränkten Platzverhältnissen. Diese Baureihe kann von mehreren Richtungen angesteuert werden, das erlaubt eine variable Montage, z.B. in Schiebetürprofilen.

### Produktmerkmale

- Extrem flaches Gehäuse
- Variabler Anschluss durch Kabelabgang und M8- Gehäusestecker
- Einfache Diagnose durch Kontrollkontakt

### Technische Zeichnung

BILD 1/3

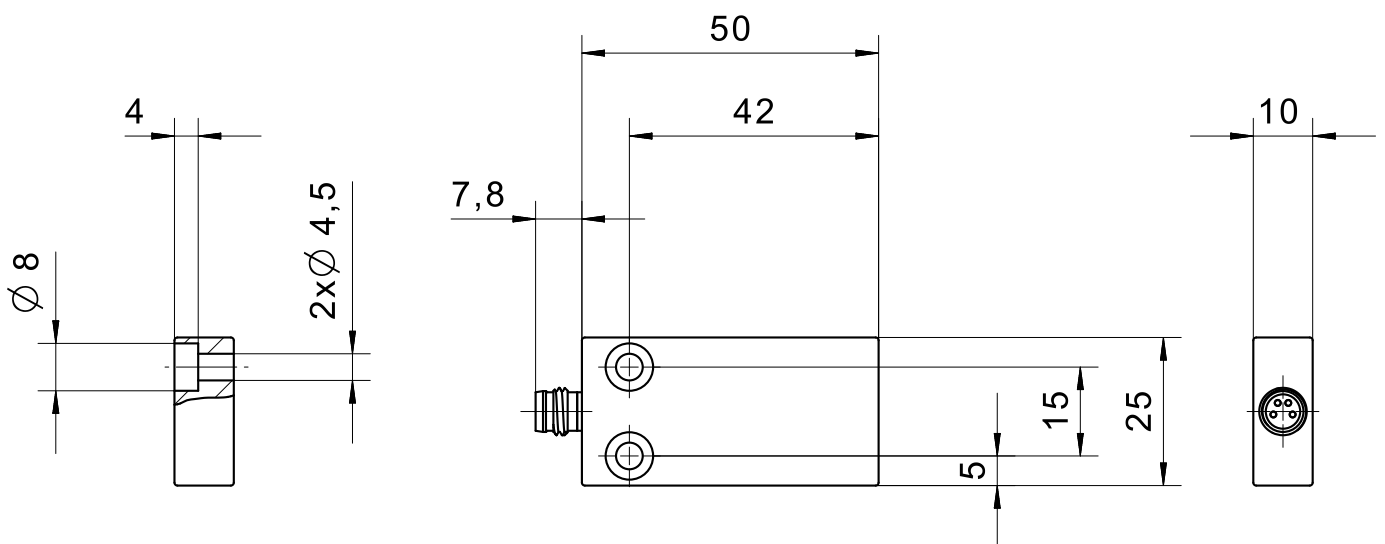
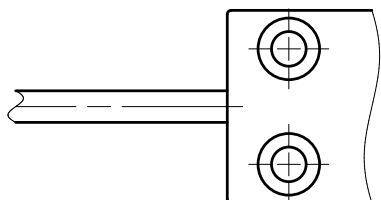


BILD 2/3

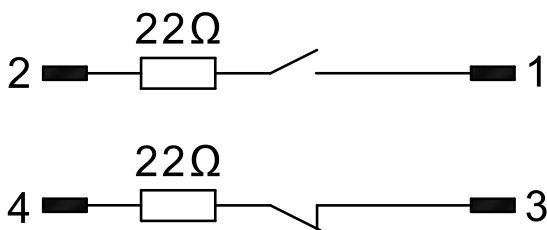


**male M8**

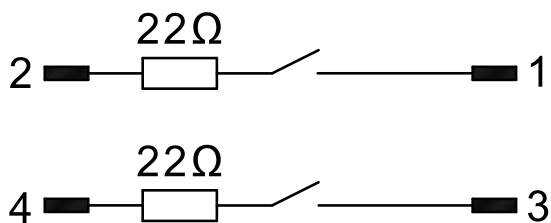


BILD 3/3

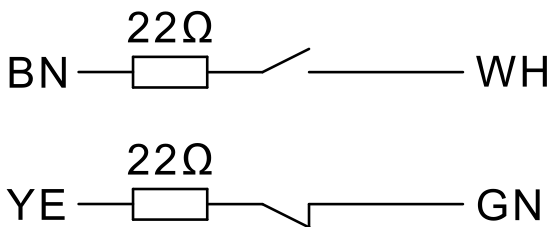
114270A0D



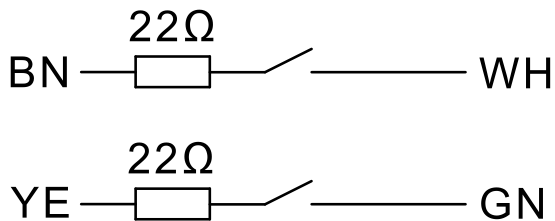
114V62A0D



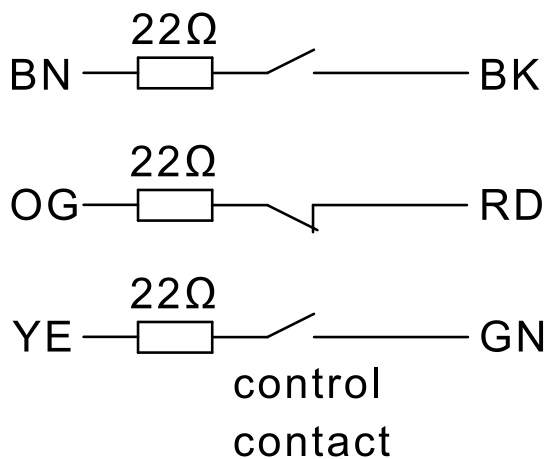
114270



114V62

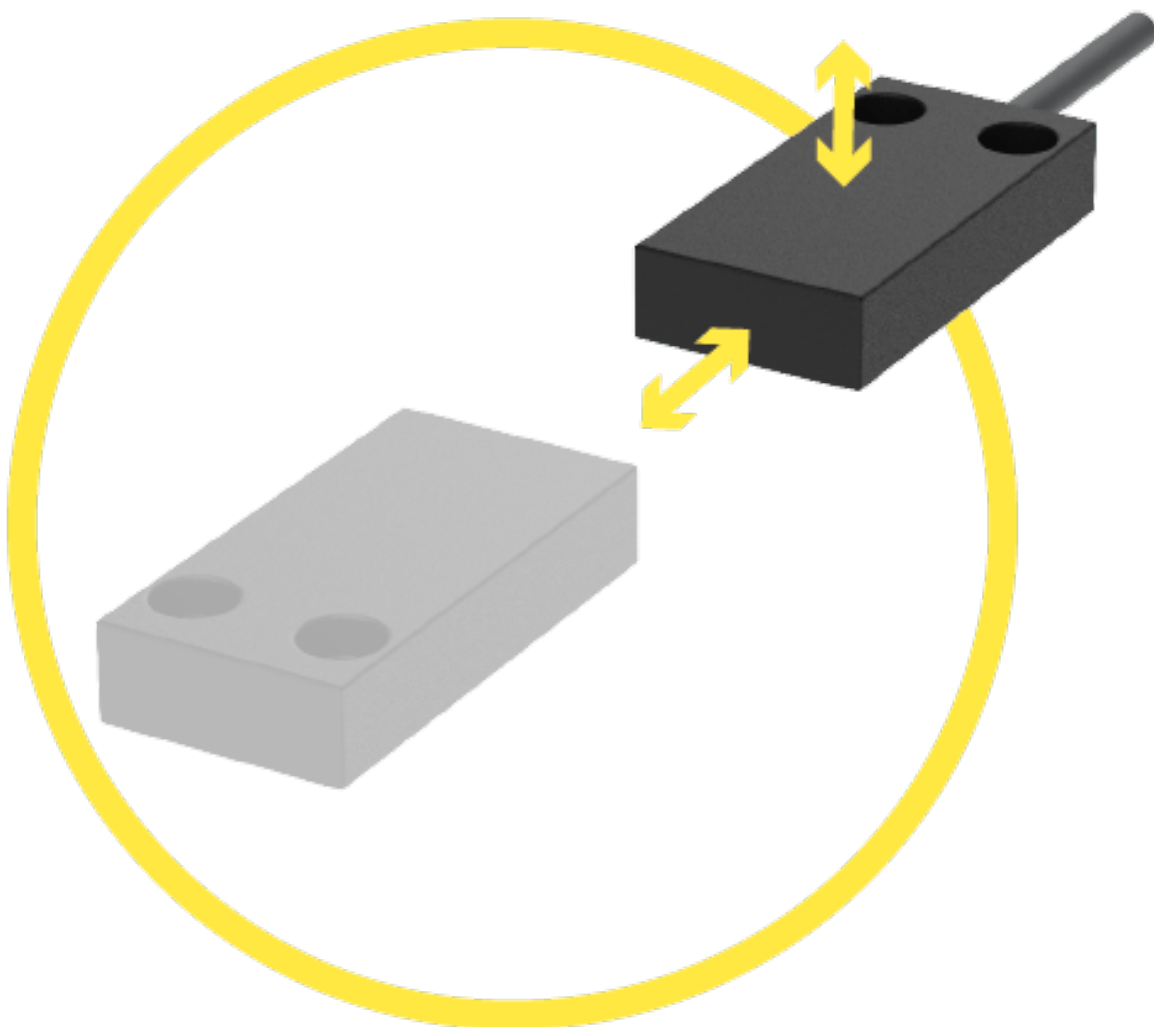


114570



## Produktoptionen

BILD 1/3



Suitable for front and top actuation. Offset depending on magnet system: max. XXX mm vertical and XXX mm horizontal. Front and top actuation. Operating distance (Sao) from 2 to 7 mm. Assured switch-off distance (Sar) from 12 to 22 mm.

## BILD 2/3

### ORDERING KEY

|  | 114V62 | 114V62A0D | 114270 |
|--|--------|-----------|--------|
| Cubic plastic housing                      | X      | X         | X      |
| M8x1 connector, 4-pin, nickel-plated brass | -      | X         | -      |
| Connection cable 1 m*                      | X      | -         | X      |
| N.O./N.O. contacts                         | X      | X         | -      |
| N.O./N.C. contacts                         | -      | -         | X      |
| Additional N.O. control contact            | -      | -         | -      |
| Coded                                      | X      | X         | X      |
| Uncoded                                    | -      | -         | -      |

|  | 114270A0D | 114570 |
|--|-----------|--------|
| Cubic plastic housing                      | X         | X      |
| M8x1 connector, 4-pin, nickel-plated brass | X         | -      |
| Connection cable 1 m*                      | -         | X      |
| N.O./N.O. contacts                         | -         | -      |
| N.O./N.C. contacts                         | X         | X      |
| Additional N.O. control contact            | -         | X      |
| Coded                                      | X         | X      |
| Uncoded                                    | -         | -      |

\* Other cable lengths, cable materials and connector types on request

## BILD 3/3

### MATCHING ACTUATORS

| Actuators                      | 114V62             |                 |                 | 114V62A0D          |                 |                 | 114270             |                 |                 | 114270A0D          |                 |                 | 114570             |                 |                 |
|--------------------------------|--------------------|-----------------|-----------------|--------------------|-----------------|-----------------|--------------------|-----------------|-----------------|--------------------|-----------------|-----------------|--------------------|-----------------|-----------------|
|                                | S <sub>0 min</sub> | S <sub>ao</sub> | S <sub>ar</sub> | S <sub>0 min</sub> | S <sub>ao</sub> | S <sub>ar</sub> | S <sub>0 min</sub> | S <sub>ao</sub> | S <sub>ar</sub> | S <sub>0 min</sub> | S <sub>ao</sub> | S <sub>ar</sub> | S <sub>0 min</sub> | S <sub>ao</sub> | S <sub>ar</sub> |
| <b>304 275 02 <sup>A</sup></b> | 0.5                | 7               | 15              | 0.5                | 7               | 15              | 0.5                | 7               | 19              | 0.5                | 7               | 19              | 0.5                | 4               | 22              |
| <b>304 275 02 <sup>B</sup></b> | 0.5                | 8               | 12              | 0.5                | 8               | 12              | -                  | -               | -               | -                  | -               | -               | -                  | -               | -               |
| <b>304 275 02 <sup>C</sup></b> | 0.5                | 8               | 12              | 0.5                | 8               | 12              | 0.5                | 7               | 17              | 0.5                | 7               | 17              | 0.5                | 4               | 20              |
| <b>304 275 32 <sup>D</sup></b> | 0.5                | 4               | 13              | 0.5                | 4               | 13              | 0.5                | 2.5             | 14              | 0.5                | 2.5             | 14              | 0.5                | 2               | 14              |

S<sub>0 min</sub> = minimum switching distance (mm), S<sub>ao</sub> = operating distance (mm), S<sub>ar</sub> = assured switch-off distance (mm)

<sup>A</sup> Actuation direction: one above the other / parallel, <sup>B</sup> Actuation direction: one above the other / lateral (from connection side), <sup>C</sup> Actuation direction: one above the other / lateral (from opposite connection side), <sup>D</sup> Actuation direction: front

## Artikel-Merkmale

| Attribute                          | 114V62A0D   | 114270A0D | 114V62 | 114270          | 114570                     |
|------------------------------------|---|-----------|--------|-----------------|----------------------------|
| Schaltspannung min.                | 19,2 V DC   |           |        |                 |                            |
| Schaltspannung max.                | 28,8 V DC   |           |        |                 |                            |
| Schaltstrom max.                   | 0,1 A   |           |        |                 |                            |
| Schaltleistung max.                | 3 W   |           |        |                 |                            |
| Schaltfrequenz                     | 5 Hz  |           |        |                 |                            |
| gesicherter Schaltabstand (Sao)    | 7 mm  |           |        |                 | 4 mm                       |
| gesicherter Ausschaltabstand (Sar) | 15 mm   | 19 mm     | 15 mm  | 19 mm           | 22 mm                      |
| Mindestschaltabstand (S0 min)      | 0,5 mm  |           |        |                 |                            |
| LED-Anzeige                        | Nein  |           |        |                 |                            |
| Ansteuerung                        | stirnseitig   |           |        |                 |                            |
| Schaltprinzip                      | magnetisch  |           |        |                 |                            |
| Vorwiderstand                      | 22 Ohm  |           |        |                 |                            |
| Technologie                        | Reed  |           |        |                 |                            |
| Kontaktart                         | S/S   | S/Ö       | S/S    | S/Ö             | S/Ö/S<br>(Kontrollkontakt) |
| Verschmutzungsgrad                 | 3   |           |        |                 |                            |
| Schutzklasse                       | III   |           |        |                 |                            |
| Codierung nach EN ISO 14119        | gering  |           |        |                 |                            |
| B10d nach EN ISO 13849-1           | 20000000  |           |        |                 |                            |
| Bauart nach EN ISO 14119           | 4   |           |        |                 |                            |
| Gebrauchsdauer in Jahren           | 20 a  |           |        |                 |                            |
| Struktur nach EN ISO 13849-1       | Zweikanalig   |           |        |                 |                            |
| Gehäusebauform                     | rechteckig  |           |        |                 |                            |
| Abmessungen                        | 50 x 25 x 10 mm   |           |        | 25 x 50 x 10 mm | 50 x 25 x 10 mm            |
| nicht bündig einbaubar             | ja  |           |        |                 |                            |
| Rastung vorhanden                  | nein  |           |        |                 |                            |
| Gehäusematerial                    | PBT   |           |        |                 |                            |
| Kabelmaterial                      | -   |           | PVC    |                 |                            |
| Gehäusefarbe                       | schwarz   |           |        |                 |                            |
| Schutzart                          | IP67 DIN EN 60529   |           |        |                 |                            |
| Schutzart Stecker                  | IP67 DIN EN 60529 (geschraubt) - IP65 DIN EN 60529 (gesteckt) |           | -      |                 |                            |

## Artikel-Merkmale

| Attribute                                 | 114V62A0D      | 114270A0D | 114V62      | 114270   | 114570 |
|---|----------------|-----------|-------------|----------|--------|
| Betriebstemperatur min.                   | -25 °C         |           |             |          |        |
| Betriebstemperatur max.                   | 75 °C          |           |             |          |        |
| Kabel Temperaturbereich bewegt min.       | 5 °C           | -         | 5 °C        | -10 °C   |        |
| Kabel Temperaturbereich bewegt max.       | 70 °C          | -         | 70 °C       | 105 °C   |        |
| Kabel Temperaturbereich fest verlegt min. | 25 °C          | -         | 25 °C       | -30 °C   |        |
| Kabel Temperaturbereich fest verlegt max. | 70 °C          | -         | 70 °C       | 105 °C   |        |
| Schockfestigkeit (Norm)                   | 30g / 11ms     |           |             |          |        |
| Vibrationsfestigkeit (Norm)               | 10 - 55Hz      |           |             |          |        |
| Lagertemperatur min.                      | -25 °C         |           |             |          |        |
| Lagertemperatur max.                      | 75 °C          |           |             |          |        |
| Befestigungsart                           | geschraubt     |           |             |          |        |
| Einbaulage                                | beliebig       |           |             |          |        |
| Masse                                     | 47 g           | 22 g      | 47 g        | -        |        |
| Steckertyp                                | M8x1 - 4 polig |           | -           |          |        |
| Kabellänge                                | -              |           | 1 m         |          |        |
| Litzenanzahl                              | -              |           | 4           | 6        |        |
| Litzenquerschnitt                         | -              |           | 0,25 mm²    | 0,14 mm² |        |
| Kabeltyp                                  | LIYY 4x0,25    | -         | LIYY 4x0,25 | -        |        |
| Kabelfarbe                                | grau           | -         | grau        | -        |        |
| Zulassung nach                            | ETL            |           |             |          | -      |
| CE Kennzeichnung                          | ja             |           |             |          |        |
| Mögliche Betätiger                        | 30427532       |           |             |          |        |