



Taster 145...AB

Dieser robuste Drucktaster ist für Anwendungen ausgelegt, bei denen ungünstige Umwelteinflüsse vorherrschen. So eignet sich der M30 Taster bestens für den Einsatz in mobilen Arbeitsmaschinen, z.B. zur Steuerung von Hydraulikfunktionen. Das vollständig von der Mechanik getrennte Schaltelement erfüllt die hohe Schutzart IP67 und widersteht Staub, Schmutz und Feuchtigkeit.

Produktmerkmale

- lange Lebensdauer durch magnetisches Betätigungsprinzip
- verschleißfreie Reed-Kontakte für niedrige Schaltströme
- entwickelt für raue Einsatzbedingungen, hohe Schutzart IP67 elektronisch
- verschiedene Tasterfarben und verschiedene Symbole passend zur Anwendung
- verschiedene Steckervarianten für breites Einsatzgebiet

Technische Zeichnung

BILD 1/2

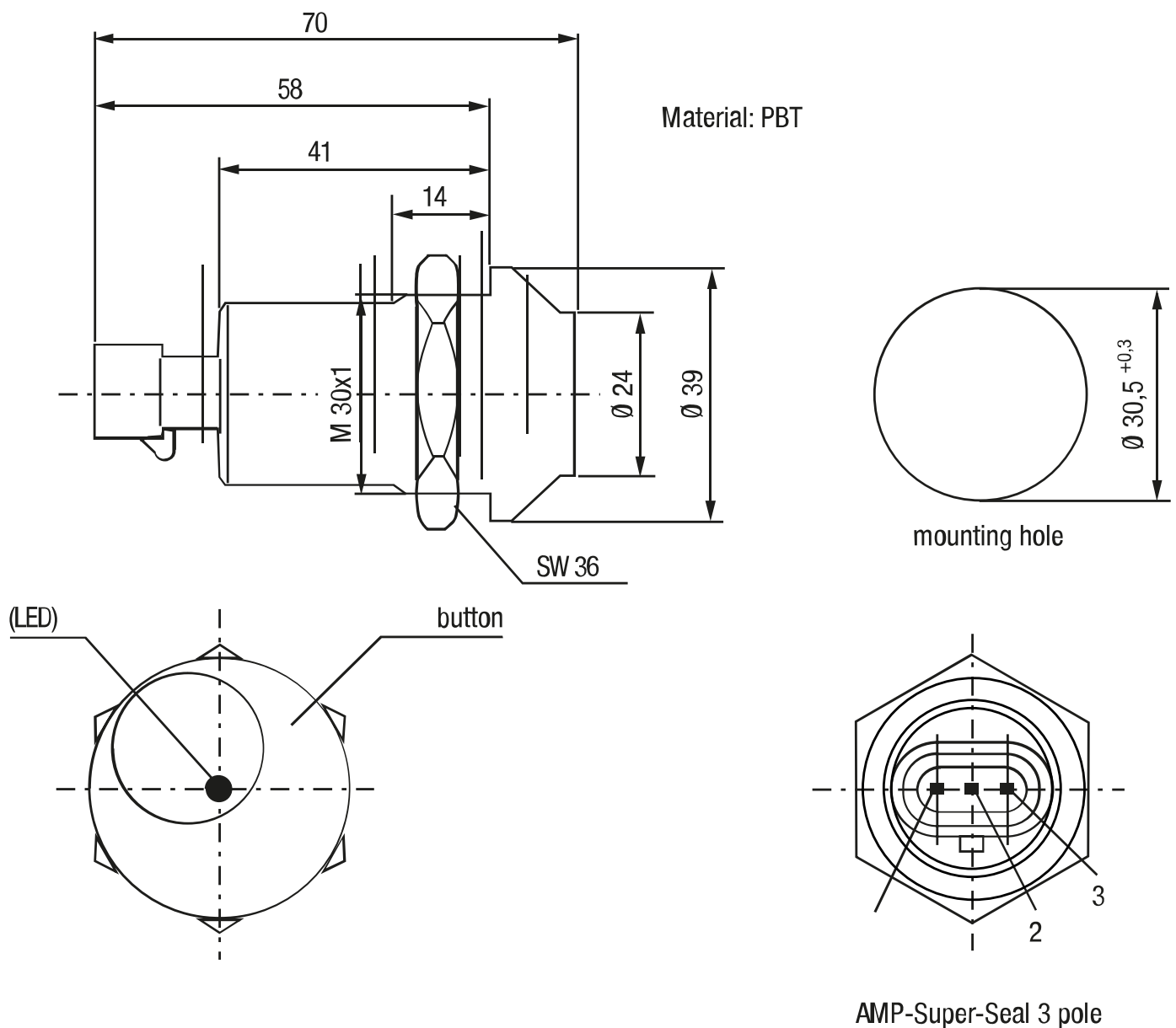
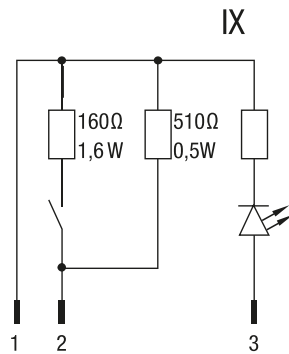
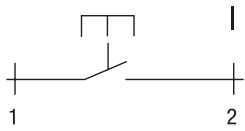
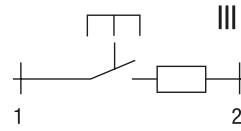


BILD 2/2

Standard



Optional

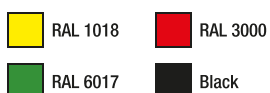


Other circuitry available on request.

Produktoptionen

BILD 1/2

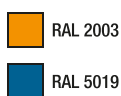
Actuator colors Standard



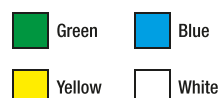
Illumination colours LED Standard



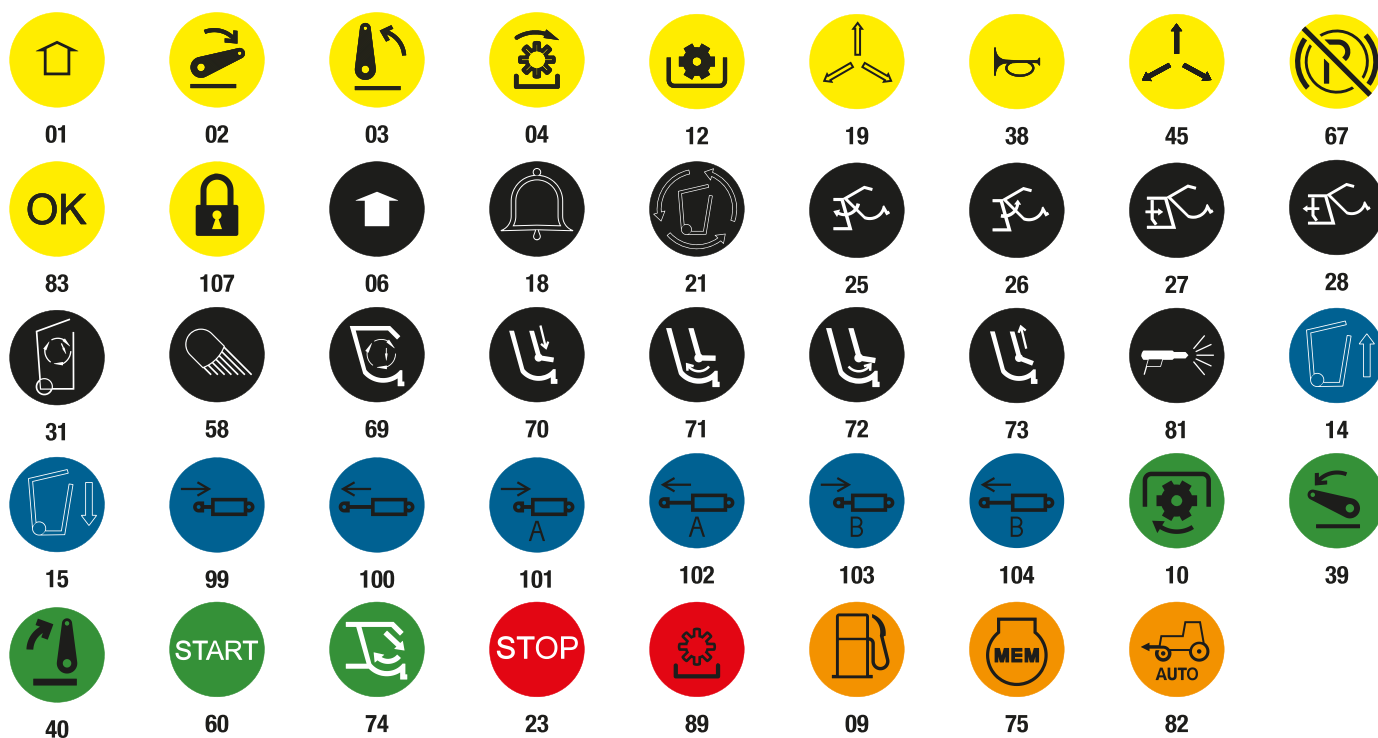
Actuator colors Optional



Illumination colours LED Optional



Optional icons for push button 145 ... AB



Additional icons according to DIN ISO 7000:2008-12 available on request.

BILD 2/2

ORDERING KEY

| 145 | | | | | | | | | | | Push buttons |
|-----|---|---|---|---|---|---|---|--|--|--|--|
| | | | | | | | | | | | Circuit diagram |
| | 0 | 0 | 0 | A | B | | | | | | Circuit I, N.O., with AMP Superseal connector |
| | 1 | 0 | 5 | A | B | | | | | | Circuit IX, LED colour red, Namur with AMP Superseal connector |
| | | | | | | | | | | | |
| | 0 | 0 | 0 | A | E | | | | | | Circuit I, N.O., with Deutsch connector |
| | 1 | 0 | 5 | A | E | | | | | | Circuit IX, LED colour red, Namur with Deutsch connector |
| | | | | | | | | | | | |
| | | | | | | | | | | | Colour |
| | | | | | | 6 | 0 | | | | Black |
| | | | | | | 2 | 1 | | | | Yellow |
| | | | | | | 1 | 0 | | | | Green |
| | | | | | | 4 | 0 | | | | Red |

SW36 nut included with delivery

Artikel-Merkmale

| Attribute | 145...AB. |
|---------------------------------|-------------------|
| Schaltspannung max. | 36 V DC |
| Schaltleistung max. | 10 W |
| Schaltleistung max. | 10 VA |
| Lebensdauer mechanisch (Zyklen) | 2000000 |
| Schutzart Elektronik | IP67 DIN EN 60529 |
| Betriebstemperatur min. | -20 °C |
| Betriebstemperatur max. | 100 °C |
| Lagertemperatur min. | -40 °C |
| Lagertemperatur max. | 100 °C |
| Einbaulage | von oben |
| Befestigungsart | geschraubt |
| Steckertyp | AMP-Super-Seal |