



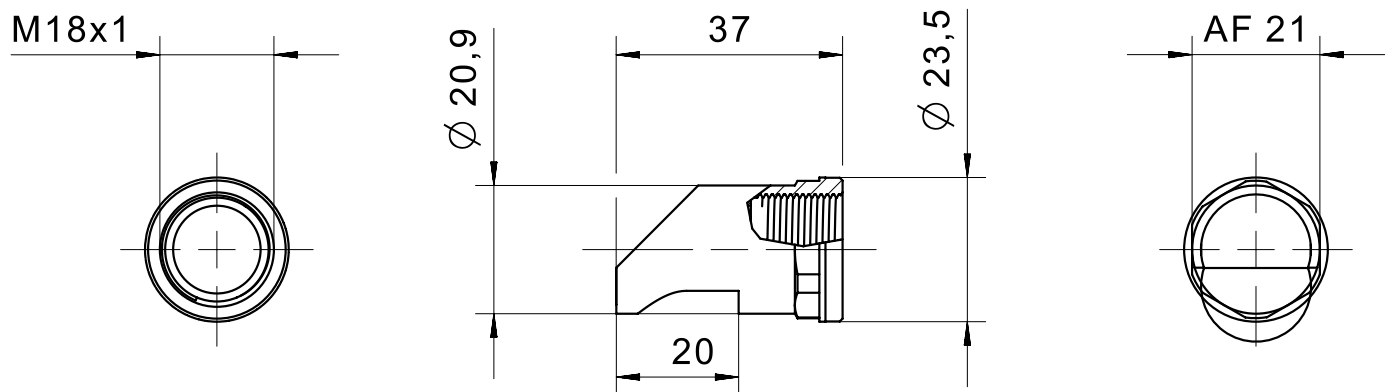
## Schallführung

### Produktmerkmale

- Schallumlenkung um 90° für komplexe Einbaubedingungen
- Passend für Sensoren mit M18-Gewinde

### Technische Zeichnung

BILD 1/1



#### Artikel-Merkmale

Attribute	B090-18P-01
passend für	Ultraschallsensoren mit M18 Gewinde
Material	ABS
Abmessungen	Ø23,5x37