



Betätiger 30078

Der magnetische Betätiger passt zu den Sicherheitssensoren der Bauform 122..1 und 120..1.

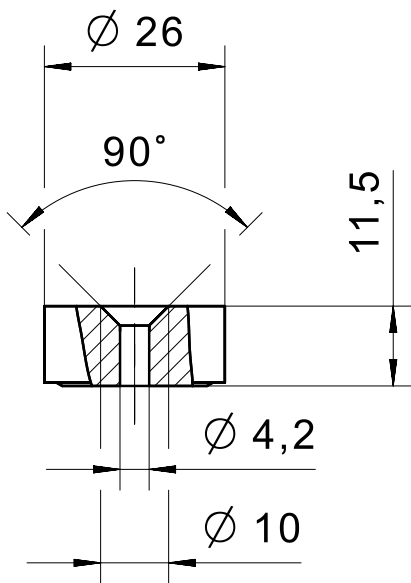
Produktmerkmale

- Platzsparende Montage durch geringe Baugröße
- Gehäuse in Edelstahl oder Kunststoff
- Edelstahl-Gehäuse ermöglicht Einsatz in rauen Umgebungsbedingungen
- Hygienegerechte Bauform verfügbar

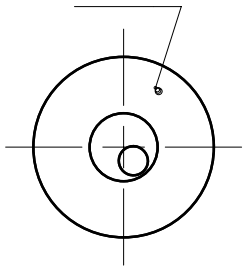
Technische Zeichnung

BILD 1/1

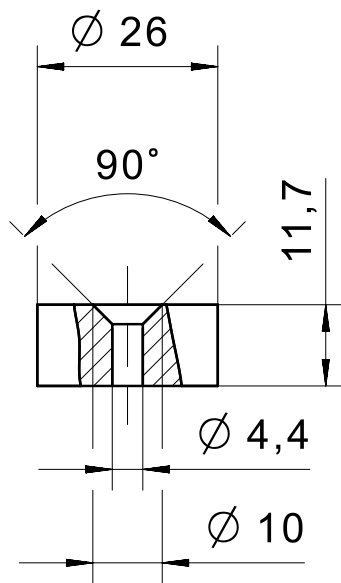
300780
300785



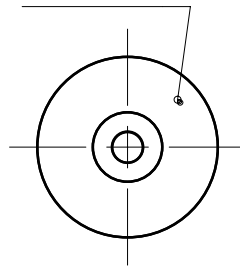
Pa6



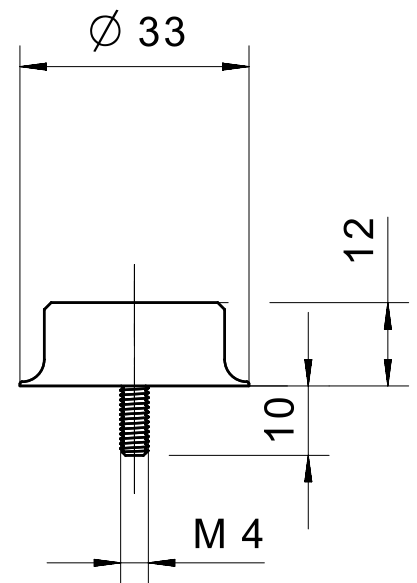
300780V
300785V



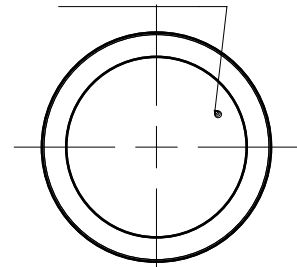
1.4404



300780VH
300785VH



1.4404



Produktoptionen

BILD 1/1

ORDERING KEY

300				Actuators
	7			
		80		Magnetic field north
		80	V	Magnetic field north – stainless steel housing
		80	VH	Magnetic field north – hygienic version
		85		Magnetic field south
		85	V	Magnetic field south – stainless steel housing
		85	VH	Magnetic field south – hygienic version

Artikel-Merkmale

Attribute	300780	300780V	300780VH	300785	300785V	300785VH
Codierung nach EN ISO 14119	gering					
passend zu Sensortype(n)	120..1 / 122					
Abmessungen	Ø 26 / H=11,7		Ø 33 / H=12	Ø 26 / H=11,7		Ø 33 / H=12
Gehäusematerial	PA 6	1,4404		PA 6	1,4404	
Gehäusefarbe	rot	silber		grün	silber	
Befestigungsart	Schraube		Gewinde	Schraube		Gewinde
Gewinde	-		M4x10	-		M4x10