



## Eintauch-Schwimmerschalter

Der elobau Eintauch-Schwimmerschalter, basierend auf robuster und zuverlässiger Reed-Technologie, wird typischerweise zur Grenzstandsüberwachung in großen Behältern eingesetzt. Anwendungsfelder sind unter anderem die Überwachung von Leer- oder Überlauf von Flüssigkeiten, wie beispielsweise Wasser, Öl oder andere Chemikalien. Der Eintauch-Schwimmerschalter überzeugt durch ein robustes Design und durch maximale Flexibilität: Die Schalthöhe ist variabel durch die optional erhältlichen Befestigungsmodule mit Kabelverschraubung einstellbar und die Schaltfunktion kann durch Drehen des Schwimmers umgekehrt werden.

### Produktmerkmale

- Eintauch-Schwimmerschalter
- Füllstandsmessung auf Reed-Kontakt Basis
- Befestigung am Kabel über Kabelverschraubung und optionale Befestigungsmodule
- Materialien: Edelstahl- mit PUR-Kabel und PVC-Schwimmerschalter mit PVC-Kabel
- Schaltspannung max. 48 V
- Kontaktart: Schließer
- Temperaturbereich: -40°C... +90°C (Edelstahl), -10°C... +65°C (PVC)
- Schutzart: IP68 DIN EN 60529

## Technische Zeichnung

BILD 1/2

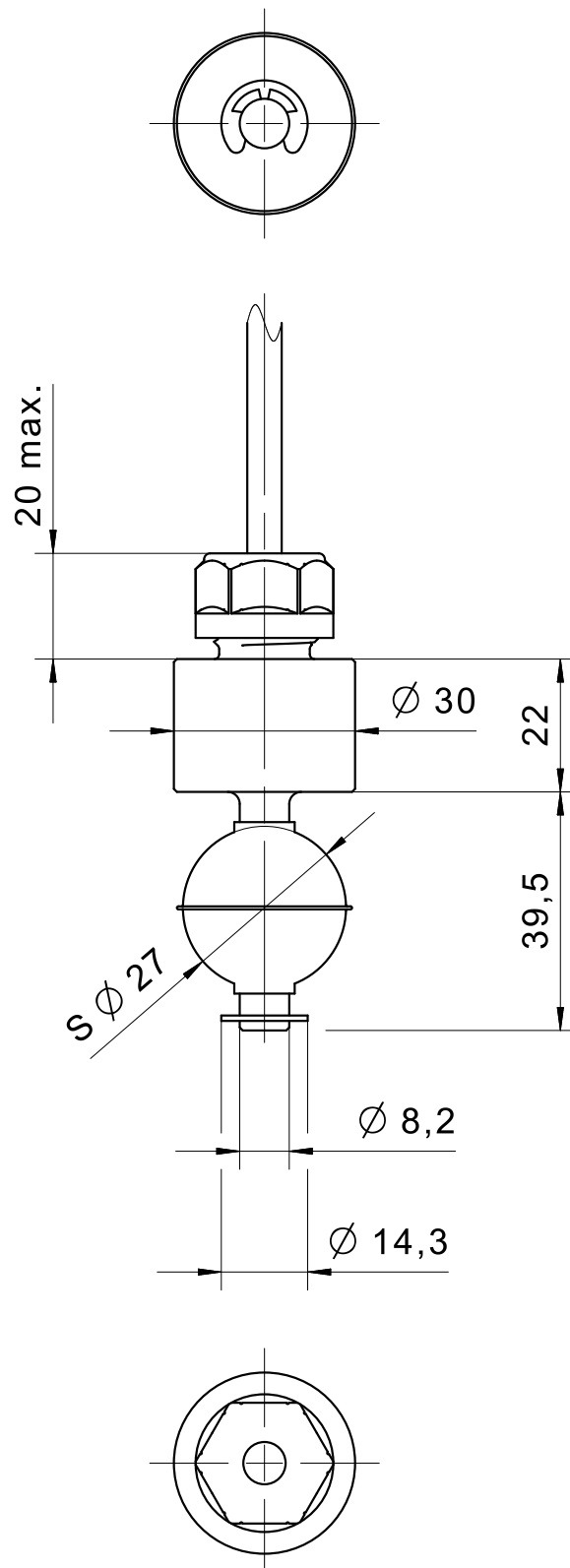


BILD 2/2

BN ————— / ————— BU

BN ————— L ————— BU

## Artikel-Merkmale

Attribute	2ES0001	2ES0003	2ES1001	2ES1002
Schaltspannung min.	0 V DC			
Schaltspannung max.	48 V DC			
Schaltspannung min.	0 V AC			
Schaltspannung max.	48 V AC			
Schaltstrom min.	0 A			
Schaltstrom max.	0,5 A			
Schaltleistung min.	0 W			
Schaltleistung max.	50 W			
Kontaktart	1A oder 1B			
Ausgangssignal	digital			
Technologie	Reed			
Änderung Schaltfunktion durch Drehung des Schwimmers	ja			
Schaltpunktfunktion	siehe Datenblatt			
Empfohlene Mindestdichte des Mediums	0,8 g/cm³		0,7 g/cm³	
Schwimmerdurchmesser	25 mm		29 mm	
Ausführung	gerade			
Durchmesser	40 mm		30 mm	
Gehäusematerial	PVC		VA	
Schwimmermaterial	PVC		VA	
Steigrohrmaterial	PVC		VA	
Kabelmaterial	PVC		PUR	
Schutzart innerhalb Behälter	IP68 DIN EN 60529			
Betriebstemperatur min.	-10 °C		-40 °C	
Betriebstemperatur max.	65 °C		90 °C	
Druckfestigkeit	3 bar			
Einbaulage	von oben			
Befestigungsart	-			
Befestigungsmodule	35020501 , 35020502			
Steigrohrdurchmesser	8 mm			
Steigrohrlänge	38 mm		40 mm	
Einbauöffnung	min.40mm		min.30mm	

Artikel-Merkmale

Attribute	2ES0001	2ES0003	2ES1001	2ES1002
Steckertyp	ohne			
Kabellänge	1 m	5 m	1 m	5 m