



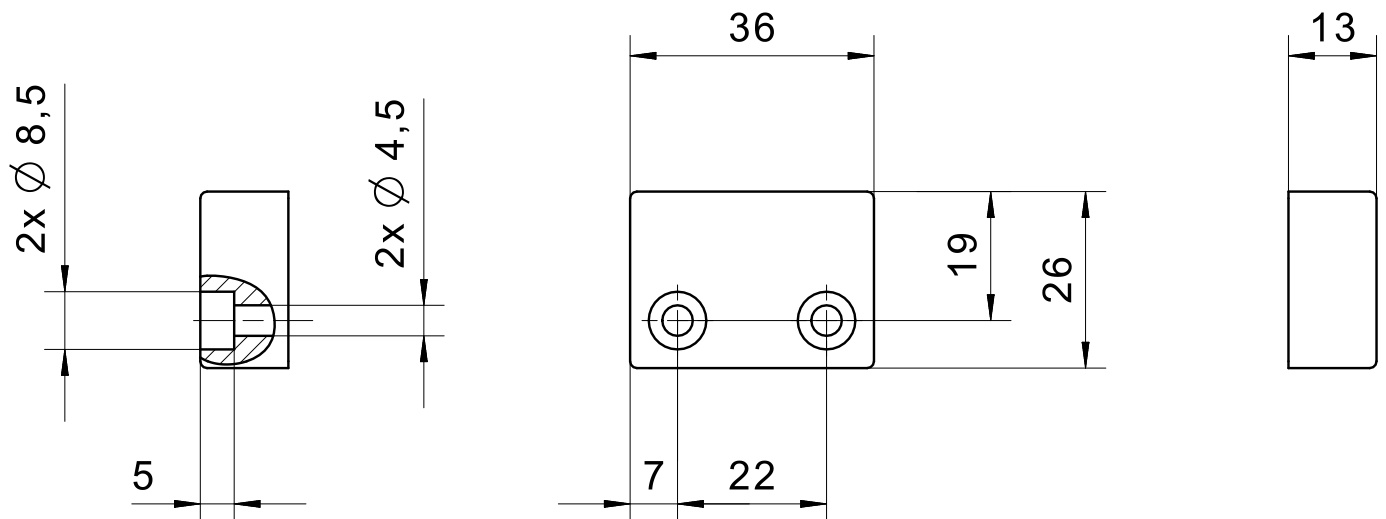
Betätiger 3042811

Der magnetische Betätiger passt zu den Sicherheitssensoren der Bauform 153.

- platzsparende und einfache Montage durch geringe Baugröße

Technische Zeichnung

BILD 1/1



Artikel-Merkmale

Attribute	30428112A	30428112B	30428112BS	30428112S	30428112BSPC	30428112SPC
passend zu Sensortype(n)	siehe Datenblatt					
Abmessungen	36x26x13					
Gehäusematerial	PBT					
Gehäusefarbe	schwarz				Gelb	
Befestigungsart	geschraubt					