



ZR Riegel für Sicherheitszuhaltung ZS

Technische Zeichnung

BILD 1/4: ZROL FÜR LINKSANGESCHLAGENE TÜREN

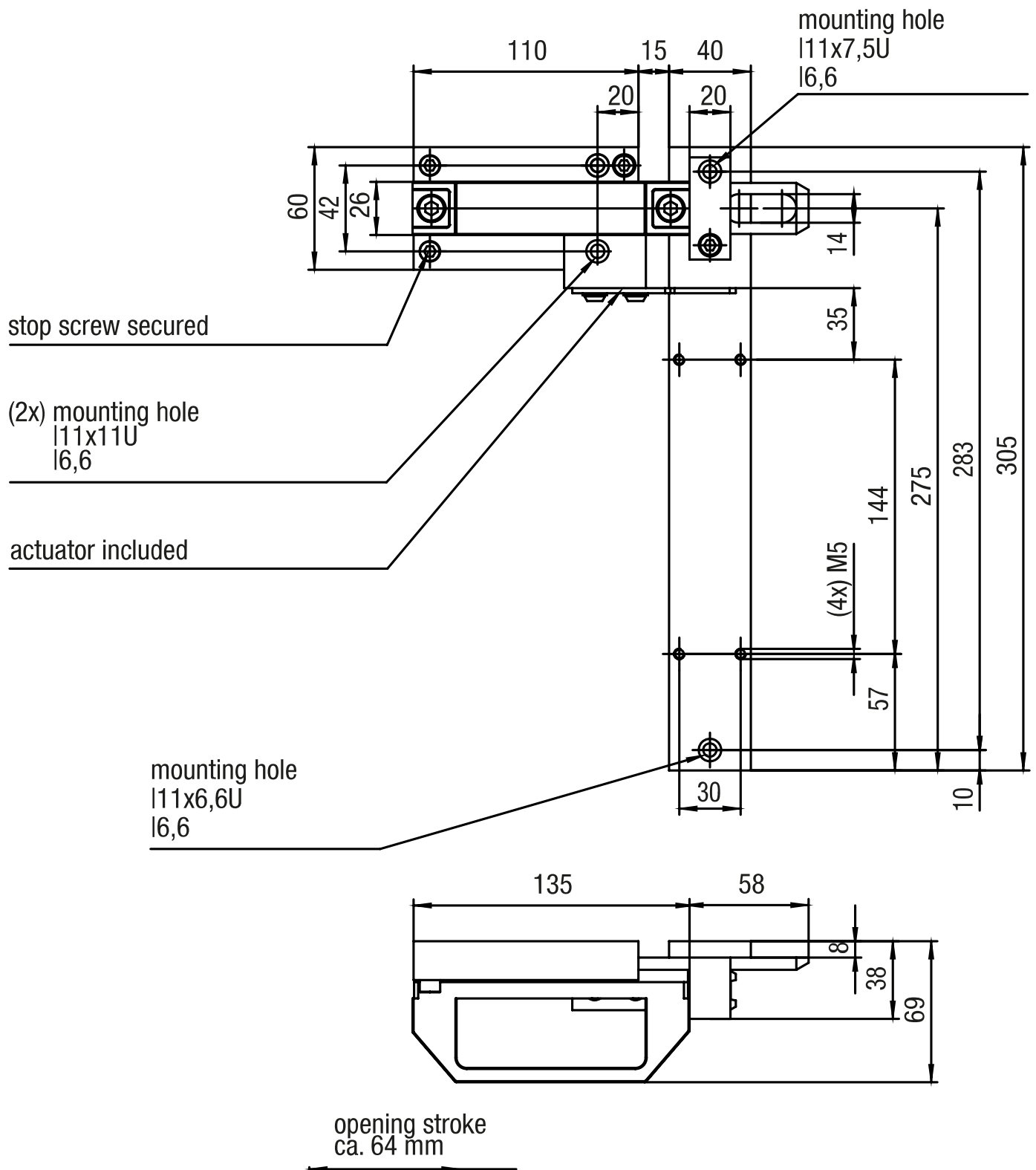


BILD 2/4: ZR0R FÜR RECHTSANGESCHLAGENE TÜREN

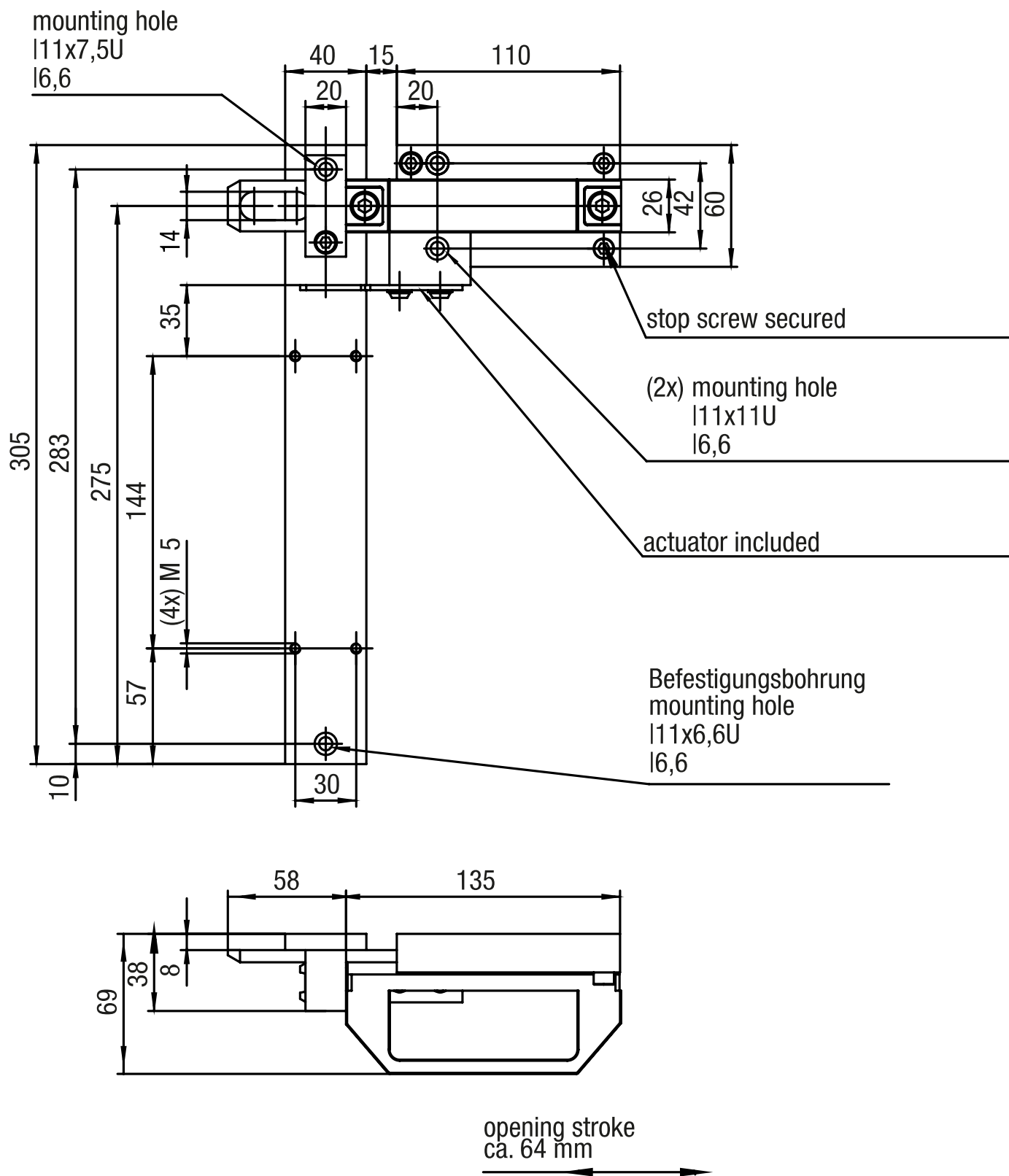


BILD 3/4: ZROLF FÜR LINKSANGESCHLAGENE TÜREN MIT FLUCHTENTRIEGLUNG

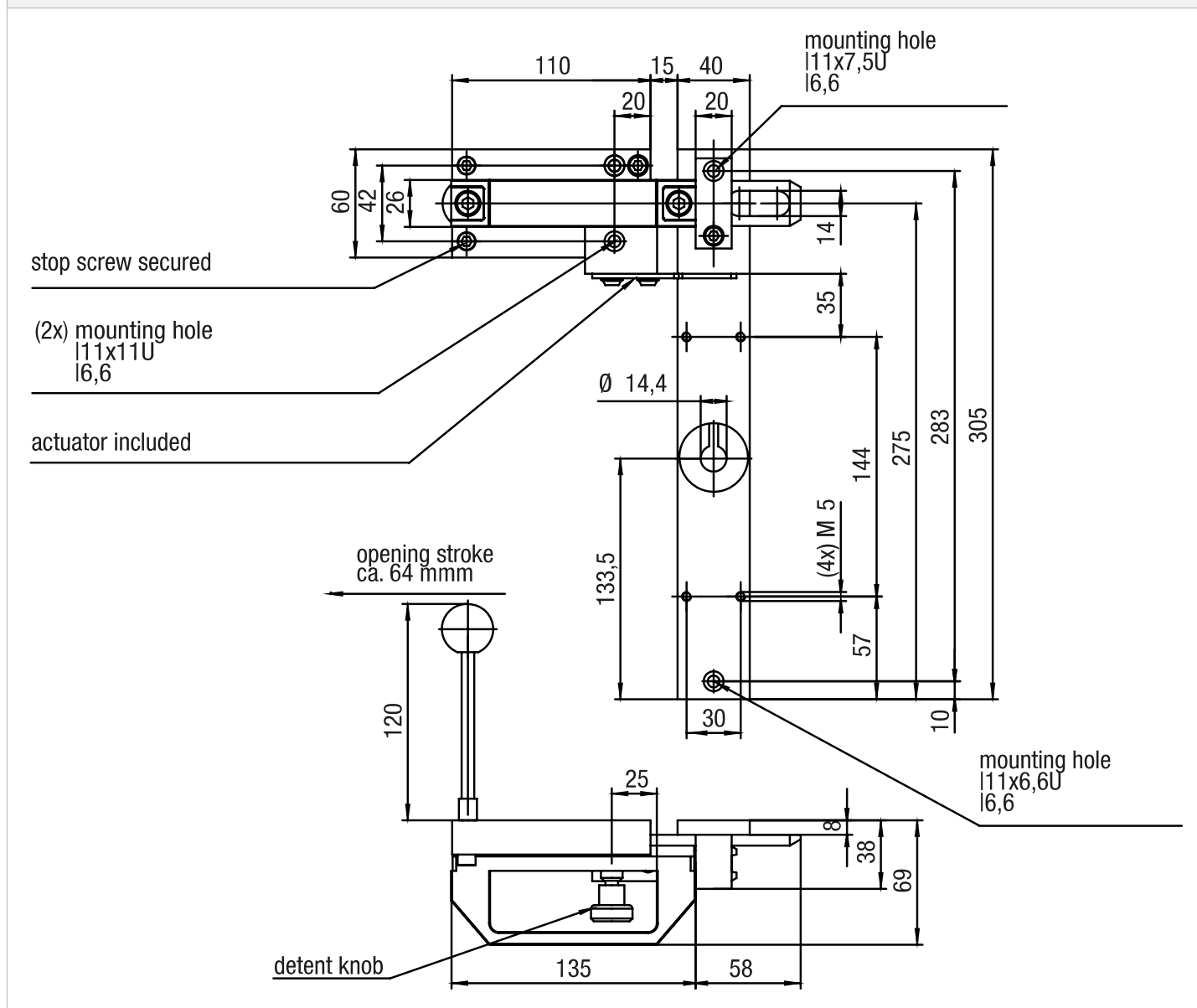
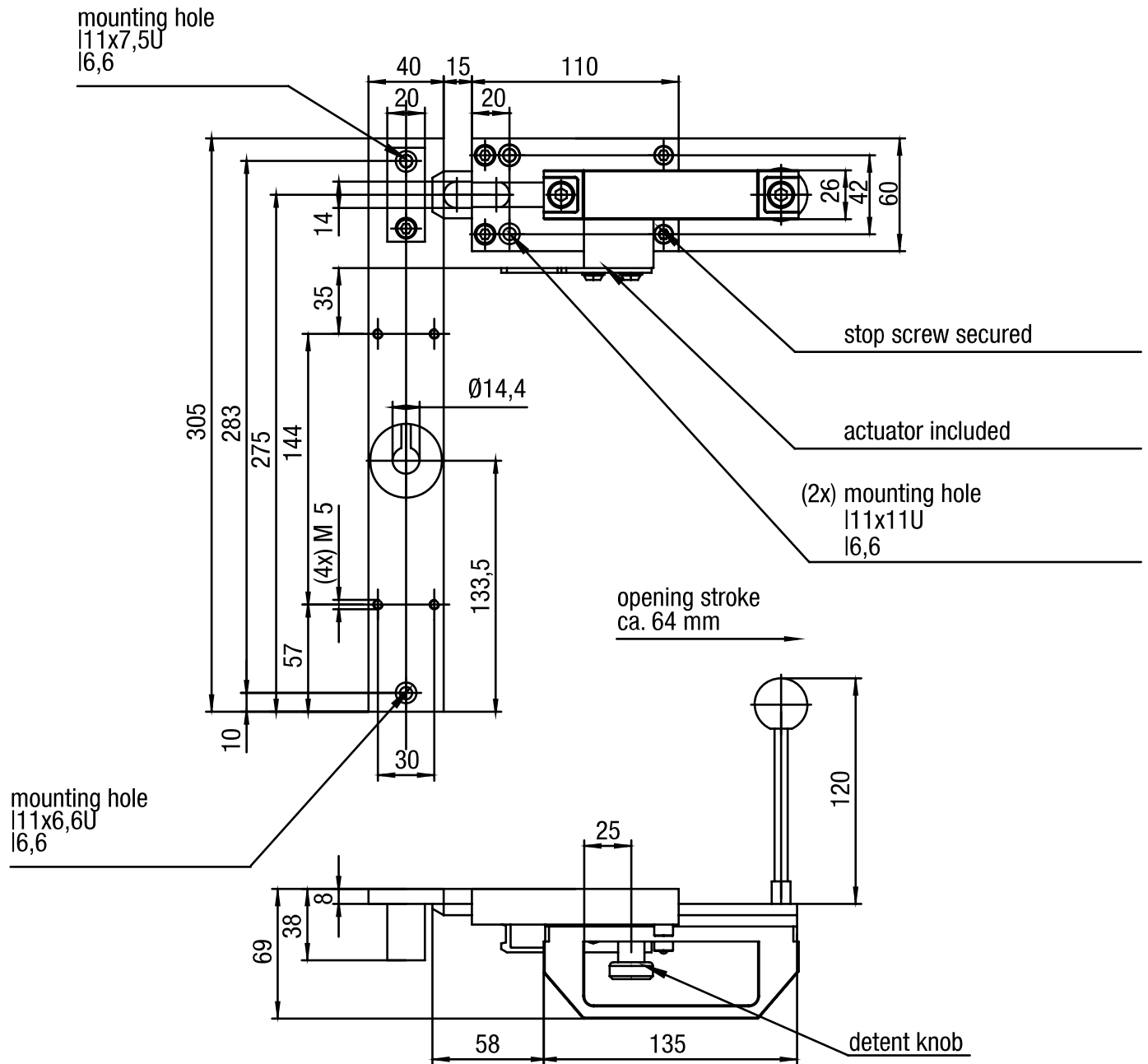


BILD 4/4: ZR0RF FÜR RECHTSANGESCHLAGENE TÜREN MIT FLUCHTENTRIEGLUNG



Produktoptionen

BILD 1/1

ORDERING KEY

| ZR0 | | | Bolt for safety interlock |
|-----|---|---|-------------------------------|
| | R | | For doors hinged on the right |
| | L | | For doors hinged on the left |
| | | F | With emergency release |

Artikel-Merkmale

| Attribute | ZR0L | ZR0R |
|-----------------|---------------------------|------|
| Abmessungen | 305 x 193 x 69 mm (H/B/T) | |
| Gehäusematerial | Stahl rostfrei | |
| Befestigungsart | geschraubt | |